

ESCALA GRÁFICA



E: 1/40

EL PRESENTE DOCUMENTO, DE CARÁCTER INFORMATIVO Y PODRÁ EXPERIMENTAR VARIACIONES POR EXIGENCIAS TÉCNICAS, AJUSTES Y/O EXIGENCIAS MUNICIPALES. TODO EL MOBILIARIO INCLUIDO EN LA COCINA, ES MERAMENTE INFORMATIVO. LOS GIROS DE PUERTAS Y LA DISTRIBUCIÓN DE APARATOS SANITARIOS NO SON VINICULANTES. LAS SUPERFICIES EXPRESADAS SON APROXIMADAS. PUDIENDO EXPERIMENTAR MODIFICACIONES POR RAZONES DE INDOLE TÉCNICA EN EL DESARROLLO DE LA EJECUCIÓN DE LAS OBRAS.

**RESIDENCIAL ALBACORA green**

Calle Jerónimo de Bobadilla 6-12  
Málaga

Discover Real Estate, SL.  
www.albacoragreen.com  
info@albacoragreen.com

**Ramos INMOBILIARIA**

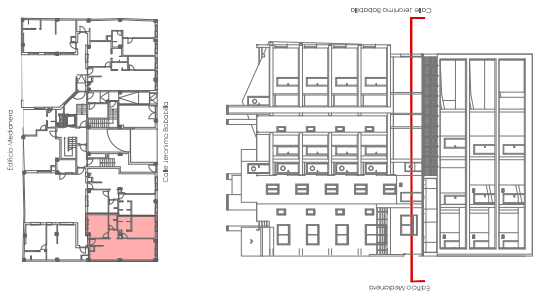
C/ Salitre nº 20 Bajo CP 29002

952 311 238  
651 777 424



**PLANTA BAJA**  
**VIVIENDA 3**

Superficie Útil: 62.43 m²  
Superficie Útil según R.O.J.A.: 62.43 m²  
Superficie Construida: 71.50 m²  
Superficie Construida + I. Común: 85.25 m²



**FEROCA ARQUITECTURA**