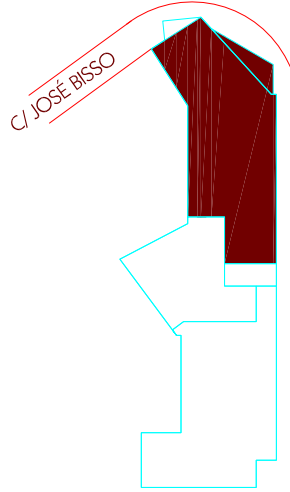


VIVIENDA 4 - "B" - 1 DORMITORIO (2ª PLANTA)			
ESTANCIA	VIVIENDA SUP. ÚTIL (m <sup>2</sup> )	SUP. CONST. CERRADA (m <sup>2</sup> )	TOTAL SUP. CONST. m <sup>2</sup> CON P.P. Z. COMUNES SUP. ÚTIL SUP. CONST.
SALÓN-COMEDOR-COCINA-DISTRIBUIDOR	22,50		
BAÑO	3,02		
DORMITORIO	12,60		
LAVADERO	2,48		
<b>TOTAL SUP. ÚTIL VIVIENDA</b>	<b>40,60</b>	<b>47,58</b>	<b>60,05</b>
<b>TERRAZAS</b>	<b>SUP. ÚTIL (m<sup>2</sup>) TERRAZAS</b>		
TERRAZA	2,48		60,05



PROYECTO DE VIVIENDAS EN C/ JUAN RENÉ, 2 Y 4, MALAGA

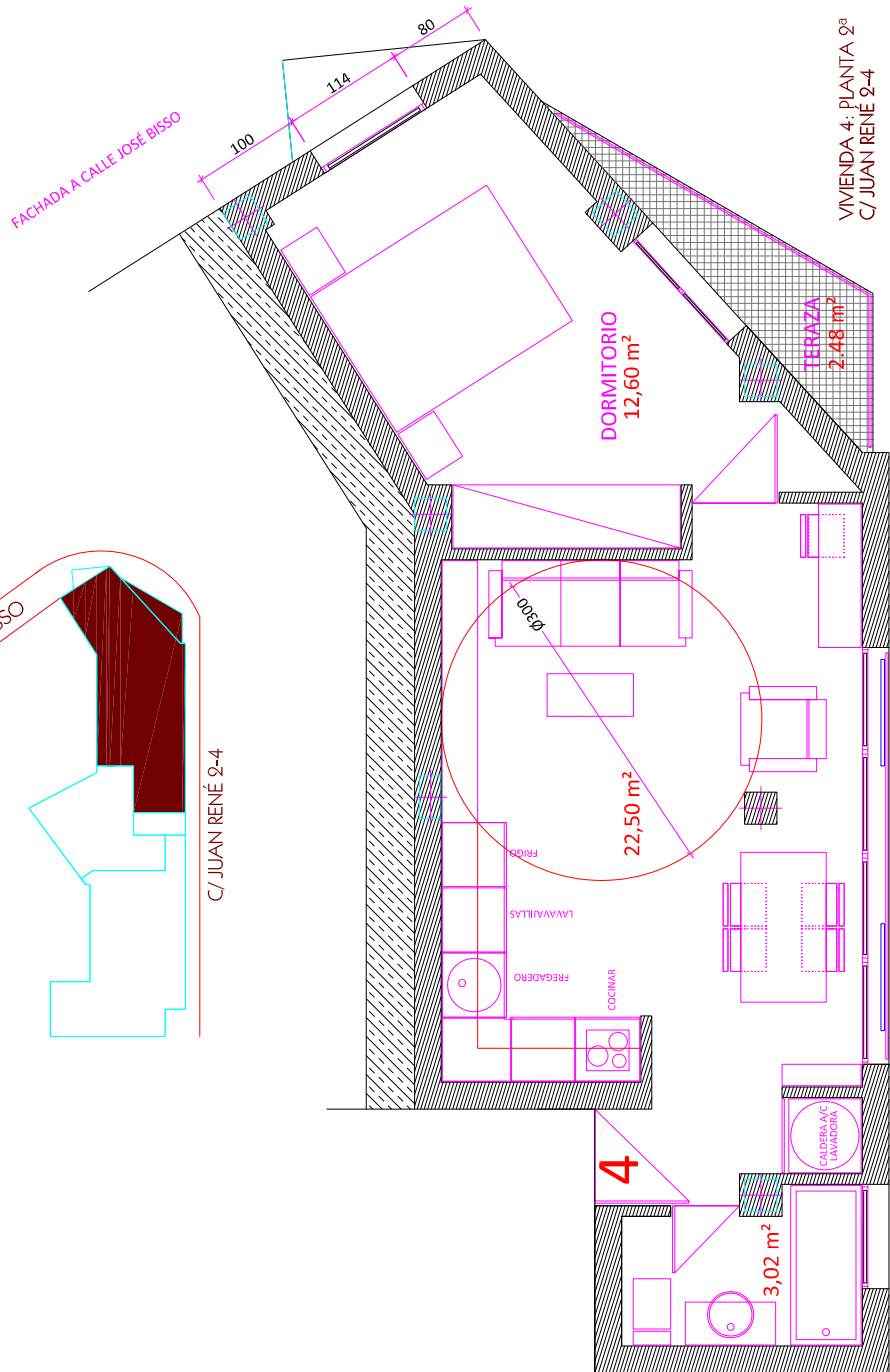
## RESIDENCIAL MALAKA I

- APARTAMENTOS DE 1 DORMITORIO
- DÚPLEX DE 2 DORMITORIOS / 2 BAÑOS
- SOLARIUM

INFORMACIÓN  
**952 31 12 38**  
 Ramos Inmobiliaria  
 C/ Sallitre nº20 - Málaga

COMERCIALIZA PROMUEVE  
**Ramos INMOBILIARIA**  
 INMORAMOS.COM

**COLECTIVA**



VIVIENDA 4: PLANTA 2ª  
C/ JUAN RENÉ 2-4