

DOCUMENTACION COMERCIAL

VIVIENDA 3 DUPLEX: 2 DORMITORIOS P. 2ª Y 3ª

ESCALA: 1/50

ESTANCIA	VIVIENDA		TOTAL SUP. CONST. m2		SUP. TOTAL m2 S.D. 218/2006	
	SUP. ÚTIL (m²)	SUP. CONST. CERRADA (m³)	CON P.P. Z. COMUNES	SUP. ÚTIL	SUP. ÚTIL	SUP. CONST.
SALÓN-COMEDOR-COCINA-DISTRIBUIDOR	22,50					
BAÑO 1	3,00	30,57				
ESCALERAS	2,83					
LAVADERO	2,24					
DISTRIBUIDOR 2	2,90					
BAÑO 2	4,20					
DORMITORIO 1	13,01	31,13				
DORMITORIO 2	11,02					
TOTAL SUP. ÚTIL VIVIENDA	61,70			81,97		103,45
TERRAZAS						
TERRAZA 1	9,38					
TERRAZA 2	1,66					

PROYECTO DE VIVIENDAS EN C/ JUAN RENÉ, 2 Y 4, MALAGA

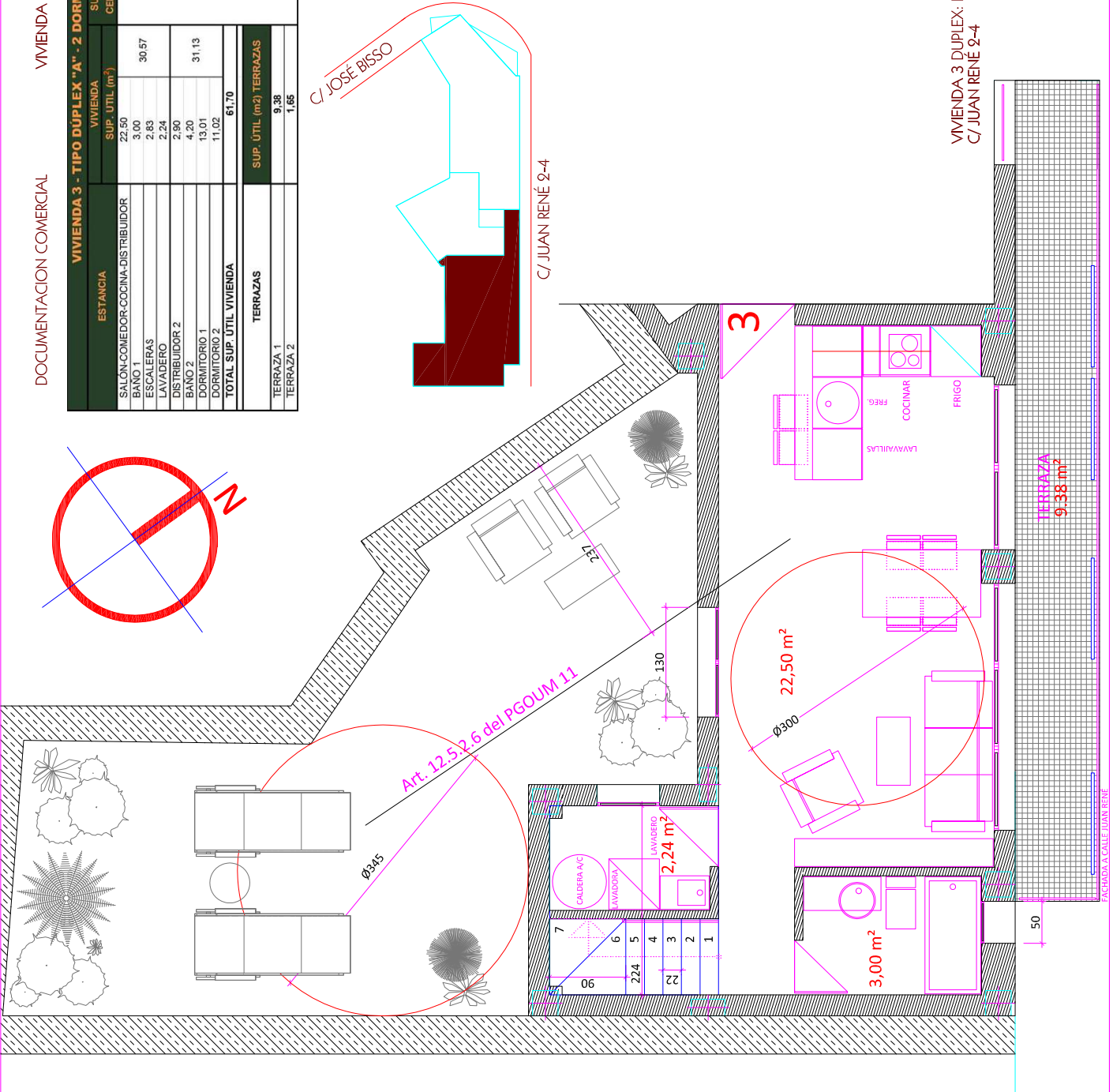
RESIDENCIAL MALAKA I

- APARTAMENTOS DE 1 DORMITORIO
- DÚPLEX DE 2 DORMITORIOS / 2 BAÑOS
- SOLARIUM

INFORMACIÓN
952 31 12 38
Ramos Inmobiliaria
C/ Solitre nº20 - Málaga

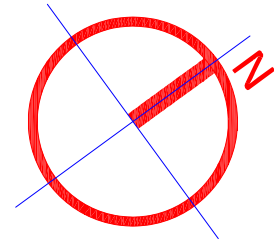
COMERCIALIZA PROMUEVE
Ramos INMOBILIARIA INMORAMOS.COM
COLECTIVA

VIVIENDA 3 DUPLEX: PLANTA 2ª
C/ JUAN RENÉ 2-4



VIVIENDA 3 DUPLEX: 2 DORMITORIOS P. 2ª Y 3ª

DOCUMENTACION COMERCIAL



VIVIENDA 3 - TIPO DUPLEX "A" - 2 DORMITORIOS (PLANTA 2ª Y PLANTA 3ª)		TOTAL SUP. CONST. m2		SUP. TOTAL m2 S.D. 218/2006	
ESTANCIA	SUP. ÚTIL (m²)	SUP. CONST. CERRADA (m²)	CON P.P. Z. COMUNES	SUP. ÚTIL	SUP. CONST.
VIVIENDA					
SALÓN-COMEDOR-COCINA-DISTRIBUIDOR	22,50				
BAÑO 1	3,00	30,57			
ESCALERAS	2,83				
LAVADERO	2,24				
DISTRIBUIDOR 2	2,90				
BAÑO 2	4,20				
DORMITORIO 1	13,01				
DORMITORIO 2	11,02				
TOTAL SUP. ÚTIL VIVIENDA	61,70		81,97		103,45
TERRAZAS					
TERRAZA 1	9,38				
TERRAZA 2	1,66				

PROYECTO DE VIVIENDAS EN C/ JUAN RENÉ, 9 Y 4, MALAGA

RESIDENCIAL MALAKA I

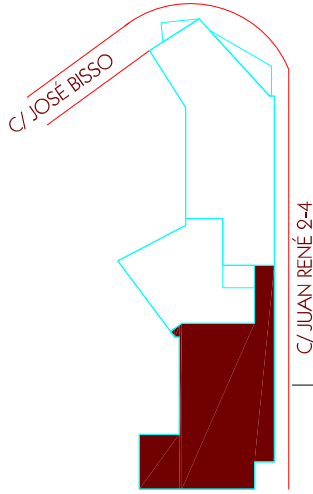
- APARTAMENTOS DE 1 DORMITORIO
- DUPLEX DE 2 DORMITORIOS / 2 BAÑOS
- SOLARIUM

INFORMACIÓN
952 31 12 38
 Ramos Inmobiliaria
 C/ Sallitre nº20 - Málaga

COMERCIALIZA PROMUEVE

Ramos INMOBILIARIA INMORAMOS.COM

COLECTIVA



VIVIENDA 3 DUPLEX: PLANTA 3ª
 C/ JUAN RENÉ 9-4

