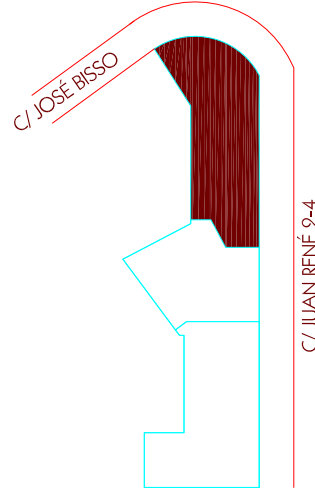


ESTANCIA	VIVIENDA		TOTAL SUP. CONST. m <sup>2</sup> CON P. Z. COMUNES	SUP. TOTAL m <sup>2</sup> S.D. 218/2005 SUP. CONST.
	SUP. ÚTIL (m <sup>2</sup> )	SUP. CONST. CERRADA (m <sup>2</sup> )		
SALON-COMEDOR-DISTRIBUIDOR	21,23			
BANO	3,02	39,59		
DORMITORIO 1	11,37			
ESCALERAS	3,97			
BANO	3,00			
COCINA	11,06	26,33		
DORMITORIO 2	12,27		81,34	102,66
<b>TOTAL SUP. ÚTIL VIVIENDA</b>	<b>65,92</b>			
<b>TERRAZAS</b>				
TERRAZA		2,48		



PROYECTO DE VIVIENDAS EN CALLE JUAN RENÉ, 2 Y 4, MALAGA

**RESIDENCIAL MALAKA I**

- APARTAMENTOS DE 1 DORMITORIO
- DÚPLEX DE 2 DORMITORIOS / 2 BAÑOS
- SOLARIUM

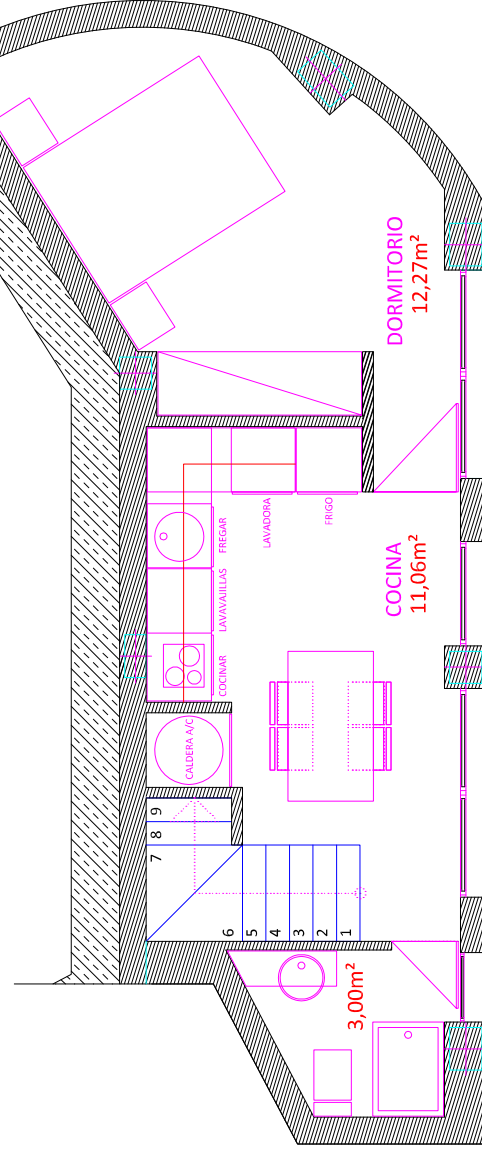
INFORMACIÓN  
**952 31 12 38**  
 Ramos Inmobiliaria  
 C/ Solitre nº20 - Málaga

COMERCIALIZA PROMUEVE

**Ramos**  
 INMOBILIARIA  
 INMORAMOS.COM

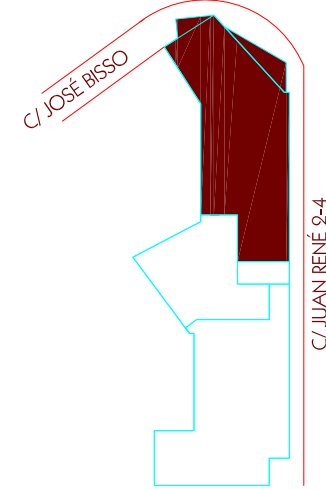
**COLECTIVA**

FACHADA A CALLE JOSÉ BISSO

VIVIENDA 2 DUPLEX: P. BAJA  
C/ JUAN RENÉ 2-4

FACHADA A CALLE JUAN RENÉ

VIVIENDA 2 - TIPO Duplex "B" - 2 DORMITORIO - (PLANTA BAJA Y PLANTA 1ª)		
ESTANCIA	SUP. ÚTIL (m <sup>2</sup> )	TOTAL SUP. CONST. m <sup>2</sup> CON P. Z. COMUNES
SALON-COMEDOR-DISTRIBUIDOR	21,23	102,66
BANO	3,02	
DORMITORIO 1	11,37	
ESCALERAS	3,97	
BANO	3,00	
COCINA	11,06	
DORMITORIO 2	26,33	81,34
TOTAL SUP. ÚTIL VIVIENDA	65,92	
TERRAZAS	SUP. ÚTIL (m <sup>2</sup> ) TERRAZAS	102,66
TERRAZA	2,48	102,66



**RESIDENCIAL MALAKA I**

- APARTAMENTOS DE 1 DORMITORIO
- DÚPLEX DE 2 DORMITORIOS / 2 BAÑOS
- SOLARIUM

INFORMACIÓN  
**952 31 12 38**  
 Ramos Inmobiliaria  
 C/ Sallitre nº20 - Málaga

COMERCIALIZA PROMUEVE  
**Ramos INMOBILIARIA** INMORAMOS.COM  
**COLECTIVA**

