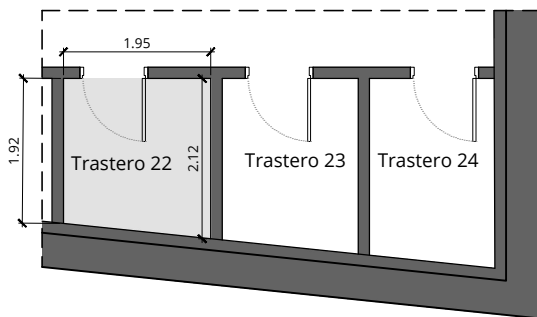


RESIDENCIAL JOSÉ BISSO

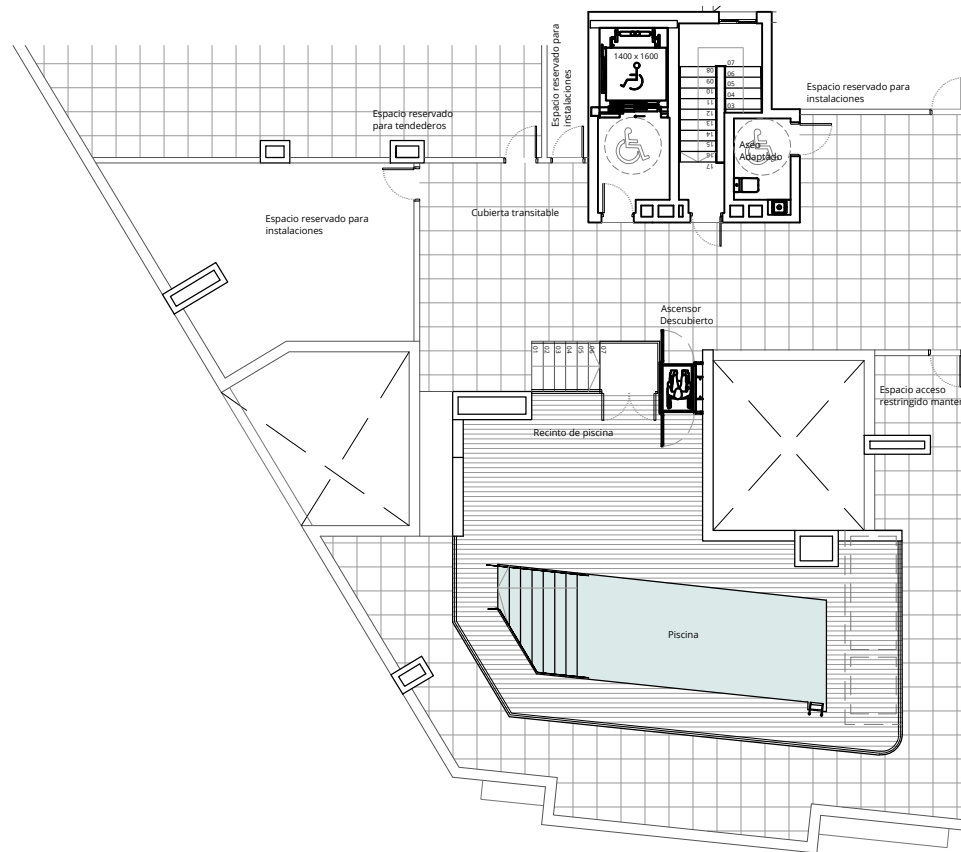


Vivienda C

PLANO DE DISTRUBUCIÓN VIVIENDA BAJO C
ESCALA 1:100



TRASTERO N° 22. PLANTA SÓTANO -2
ESCALA 1:100

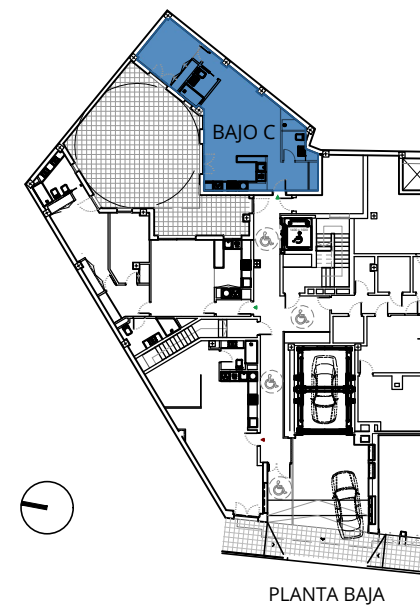


PLANTA DE CUBIERTA COMUNITARIA
ESCALA 1:200

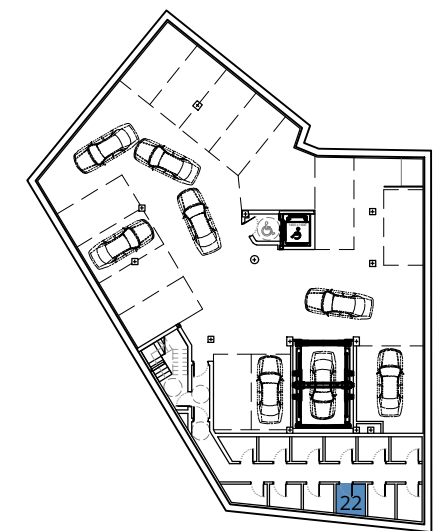
SUPERFICIES ÚTILES	
VIVIENDA BAJO C	
Salón-Cocina	32,14 m ²
Recibidor	6,74 m ²
Baño 1	4,04 m ²
Distribuidor	1,72 m ²
Dormitorio 1	12,43 m ²
Baño 2	3,51 m ²
TOTAL UTIL INTERIOR	60,58 m²
Trastero n°22	3,94 m ²

SUPERFICIES ÚTILES Y CONSTRUIDAS TOTALES	
VIVIENDA BAJO C	
SUPERFICIE ÚTIL TOTAL	60,58 m ²
SUPERFICIE CONSTRUIDA CON ZZCC	87,50 m ²
SUPERFICIE CONSTRUIDA TRASTERO N°22 CON ZZCC	10,34 m ²
SEGÚN DECRETO BOJA 218/2005	
SUPERFICIE ÚTIL TOTAL	60,58 m ²
SUPERFICIE CONSTRUIDA CON ZZCC	86,01 m ²

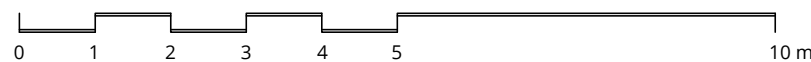
CUOTAS DE PARTICIPACIÓN	
VIVIENDA + TRASTERO	2,81 %



PLANTA BAJA



SÓTANO -2



La información aquí contenida puede ser modificada durante el transcurso de la ejecución de la obra por exigencias técnicas y jurídicas, sin que ello implique menoscabo en el nivel global de calidades. El mobiliario, incluido el de cocina, se refleja a efectos meramente decorativos, sin que se incluya en la oferta.

Promueve:	ANTAL RESIDENCIAL J. BISSO SLU	EDIFICIO DE 23 VIVIENDAS Y 26 PLAZAS DE GARAJE	Escala: E 1:100	
Gestiona:	DEAL Gestión		PLANIMETRÍA Y SUPERFICIES VIVIENDA Bajo C	Plano:
		Calle José Bisso 3-5. Málaga	Febrero 2024	BAJO C