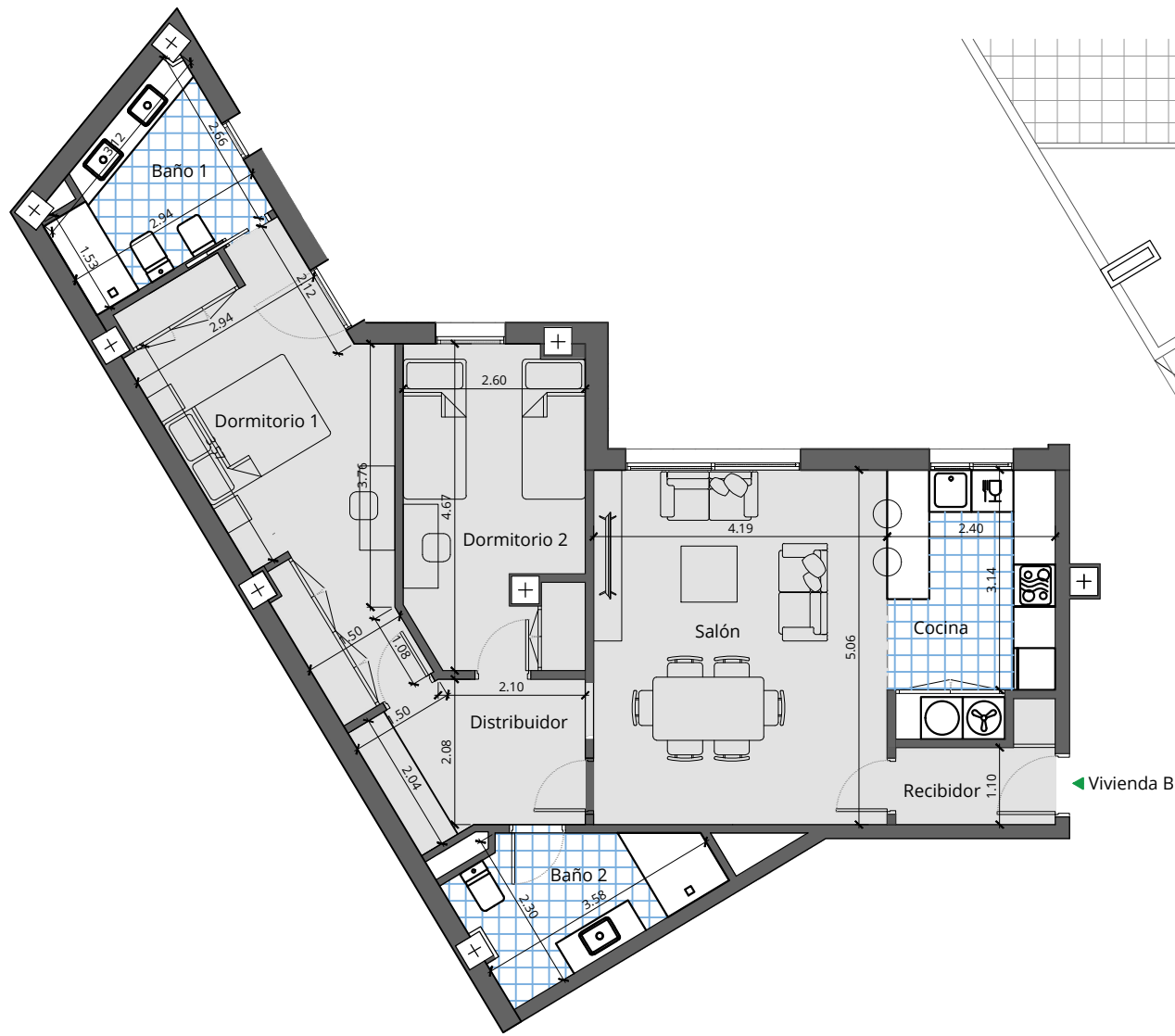
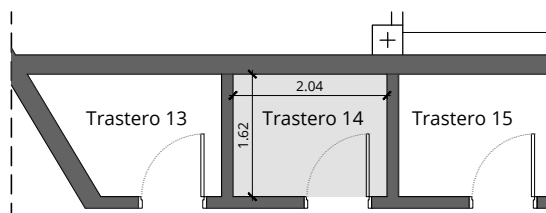


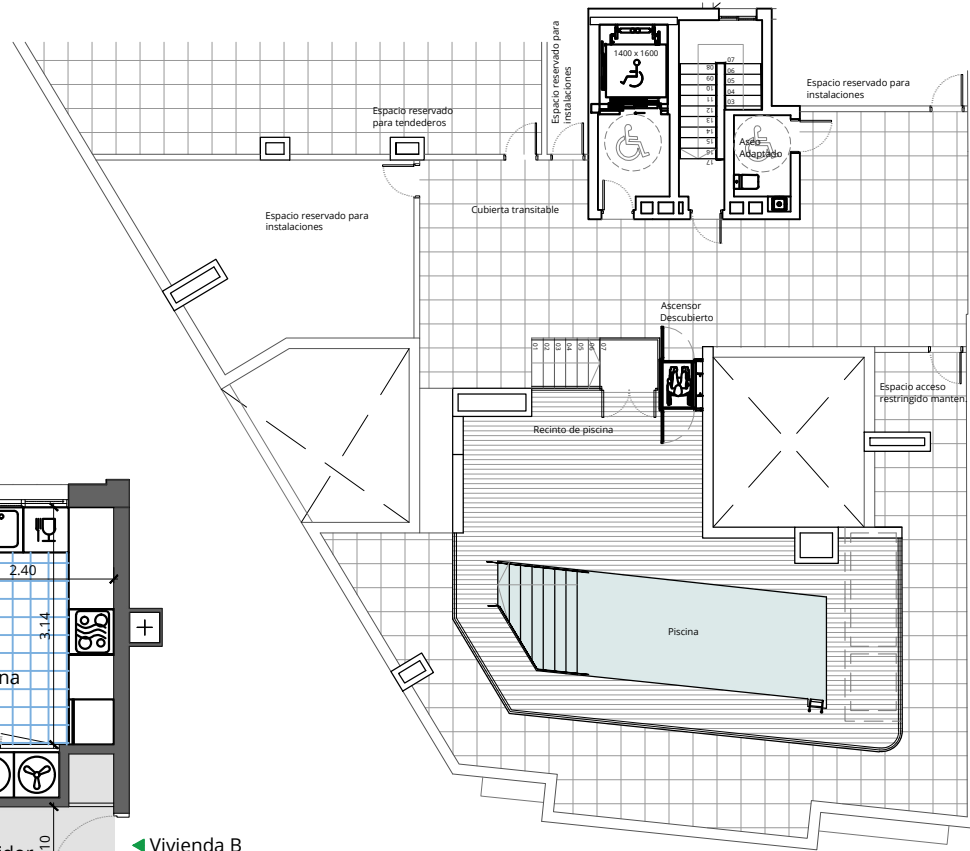
RESIDENCIAL JOSÉ BISSO



PLANO DE DISTRIBUCIÓN VIVIENDA BAJO B
ESCALA 1:100



TRASTERO N° 14. PLANTA SÓTANO -2
ESCALA 1:100

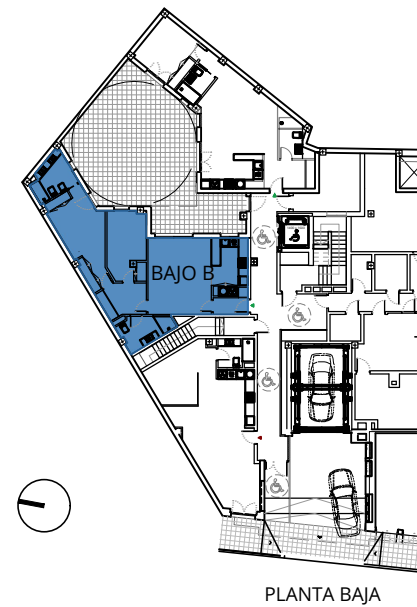


PLANTA DE CUBIERTA COMUNITARIA
ESCALA 1:200

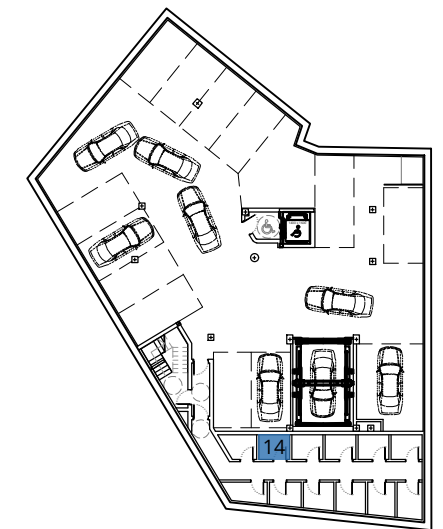
SUPERFICIES ÚTILES	
VIVIENDA BAJO B	
Salón-Comedor-Cocina	29,84 m ²
Recibidor	2,93 m ²
Distribuidor	6,25 m ²
Dormitorio 1	16,43 m ²
Baño 1	6,23 m ²
Dormitorio 2	11,44 m ²
Baño 2	6,00 m ²
TOTAL UTIL INTERIOR	79,12 m²
Trastero n°14	3,30 m ²

SUPERFICIES ÚTILES Y CONSTRUIDAS TOTALES	
VIVIENDA BAJO B	
SUPERFICIE ÚTIL TOTAL	79,12 m ²
SUPERFICIE CONSTRUIDA CON ZZCC	114,28 m ²
SUPERFICIE CONSTRUIDA TRASTERO N°14 CON ZZCC	8,66 m ²
SEGÚN DECRETO BOJA 218/2005	
SUPERFICIE ÚTIL TOTAL	79,12 m ²
SUPERFICIE CONSTRUIDA CON ZZCC	112,33 m ²

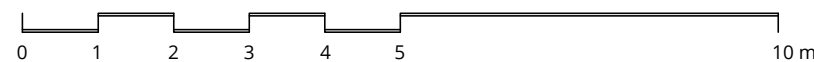
CUOTAS DE PARTICIPACIÓN	
VIVIENDA + TRASTERO	3,53 %



PLANTA BAJA



SÓTANO -2



La información aquí contenida puede ser modificada durante el transcurso de la ejecución de la obra por exigencias técnicas y jurídicas, sin que ello implique menoscabo en el nivel global de calidades. El mobiliario, incluido el de cocina, se refleja a efectos meramente decorativos, sin que se incluya en la oferta.

Promueve: ANTAL RESIDENCIAL J. BISSO SLU	EDIFICIO DE 23 VIVIENDAS Y 26 PLAZAS DE GARAJE	Escala: E 1:100
Gestiona: DEAL Gestión	PLANIMETRÍA Y SUPERFICIES VIVIENDA Bajo B	Plano: BAJO B
	Calle José Bisso 3-5. Málaga	Febrero 2024