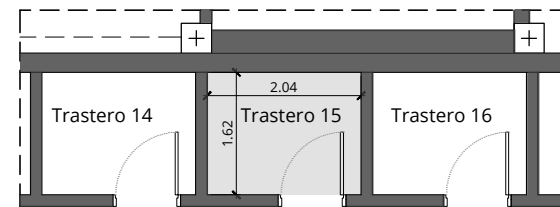
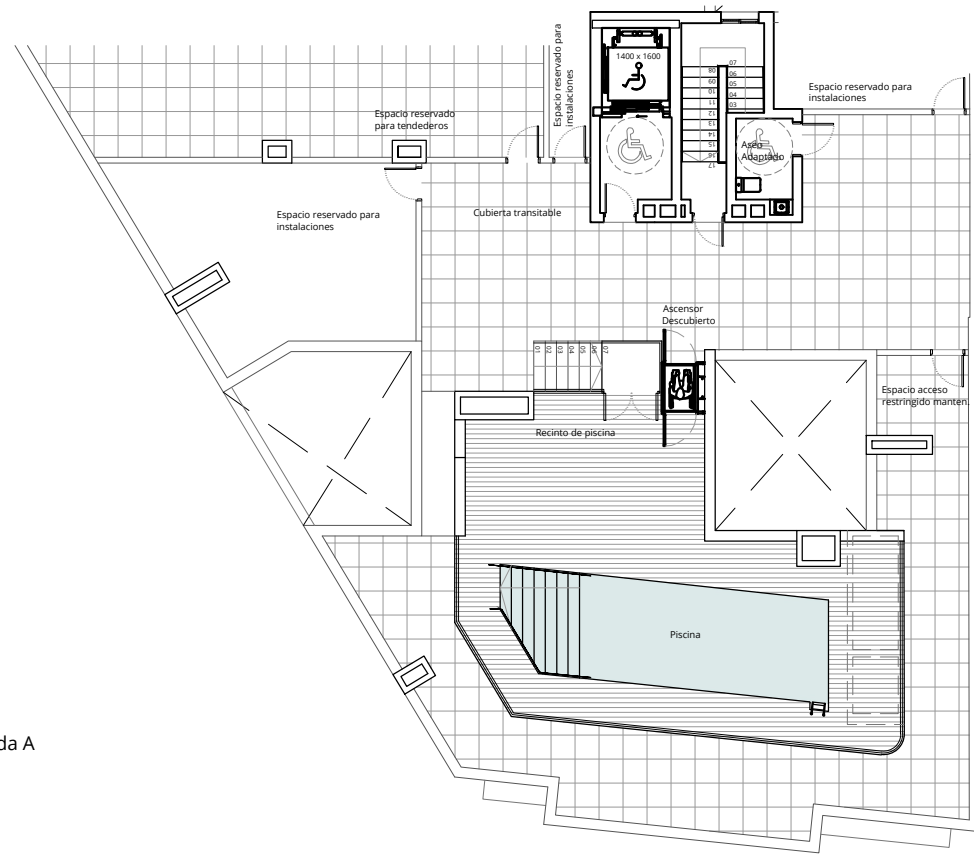
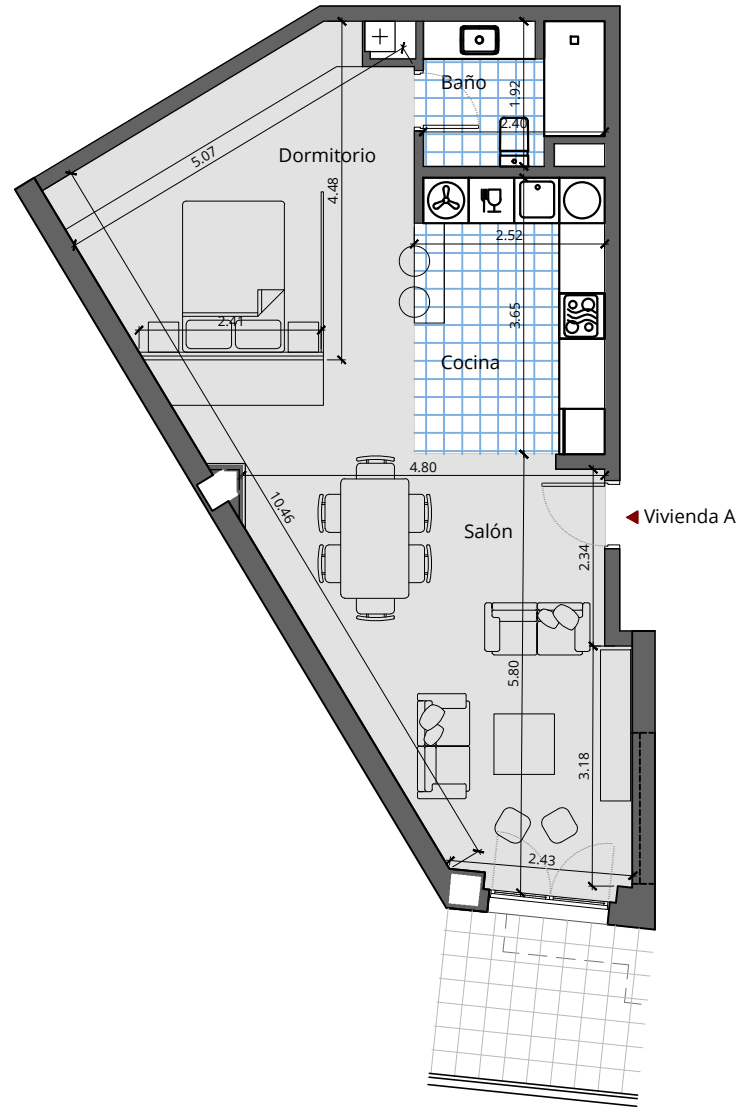


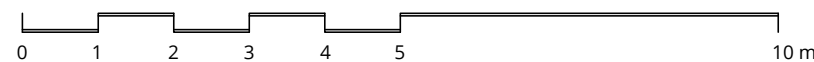
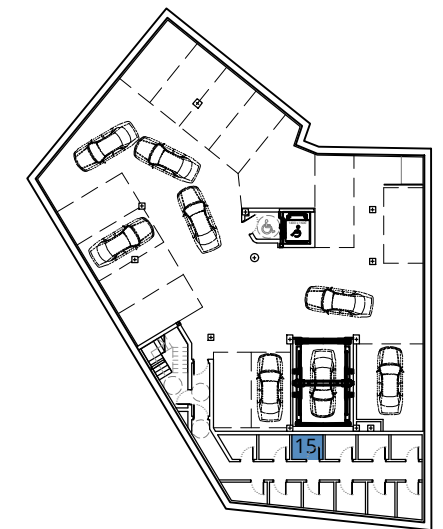
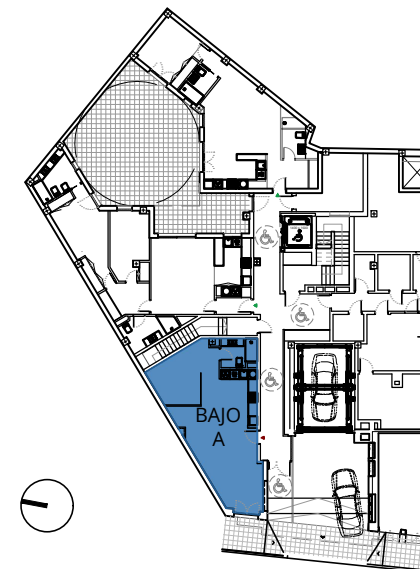
RESIDENCIAL JOSÉ BISSO



SUPERFICIES ÚTILES	
VIVIENDA BAJO A	
Salón-Dormitorio-Cocina	50,51m ²
Baño 1	4,23 m ²
TOTAL UTIL INTERIOR	54,74m ²
Trastero nº15	3,30 m ²

SUPERFICIES ÚTILES Y CONSTRUIDAS TOTALES	
VIVIENDA BAJO A	
SUPERFICIE ÚTIL TOTAL	54,74 m ²
SUPERFICIE CONSTRUIDA CON ZZCC	79,07m ²
SUPERFICIE CONSTRUIDA TRASTERO Nº15 CON ZZCC	8,66 m ²
SEGÚN DECRETO BOJA 218/2005	
SUPERFICIE ÚTIL TOTAL	54,74 m ²
SUPERFICIE CONSTRUIDA CON ZZCC	77,72 m ²

CUOTAS DE PARTICIPACIÓN	
VIVIENDA + TRASTERO	2,52 %



La información aquí contenida puede ser modificada durante el transcurso de la ejecución de la obra por exigencias técnicas y jurídicas, sin que ello implique menoscabo en el nivel global de calidades. El mobiliario, incluido el de cocina, se refleja a efectos meramente decorativos, sin que se incluya en la oferta.

Promueve:	EDIFICIO DE 23 VIVIENDAS Y 26 PLAZAS DE GARAJE	Escala: E 1:100
ANTAL RESIDENCIAL J. BISSO SLU	PLANIMETRÍA Y SUPERFICIES VIVIENDA Bajo A	Plano:
Gestiona:	Calle José Bisso 3-5. Málaga	Junio 2024
DEAL Gestión		BAJO A