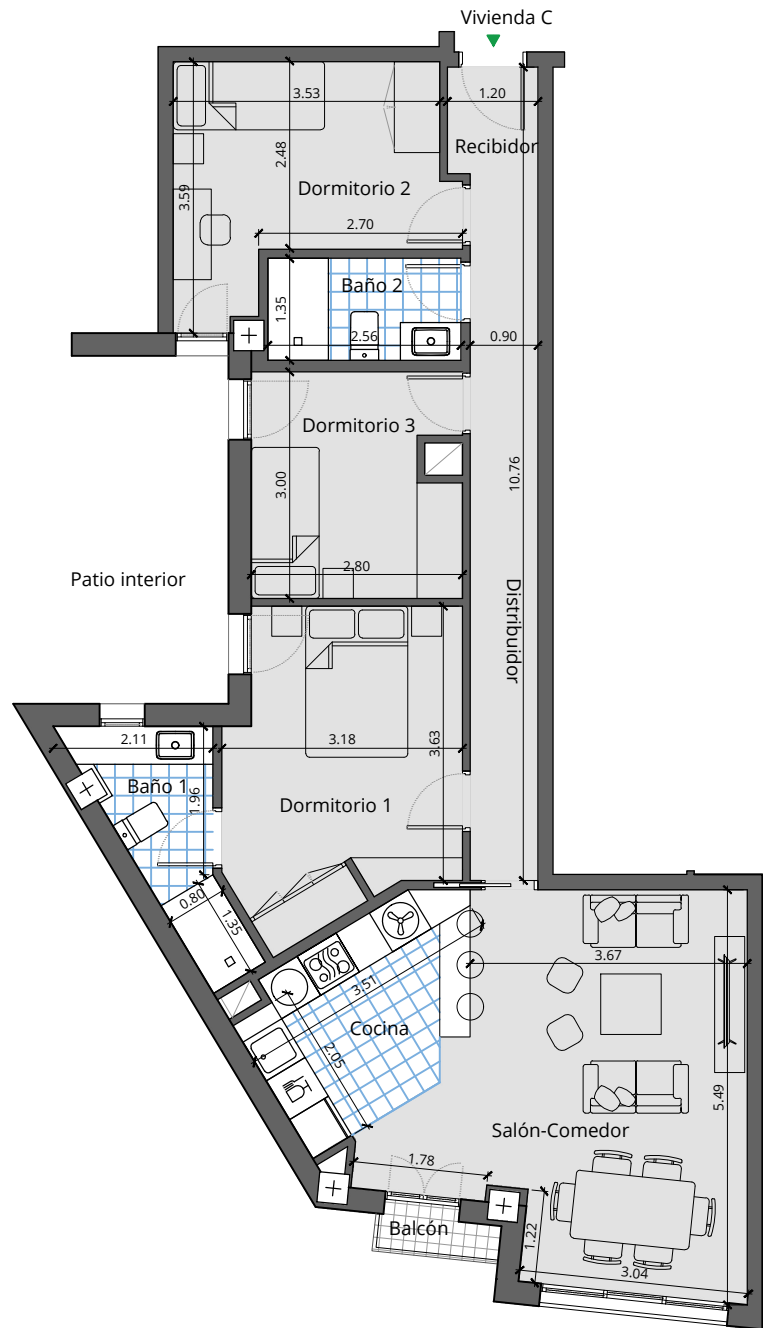
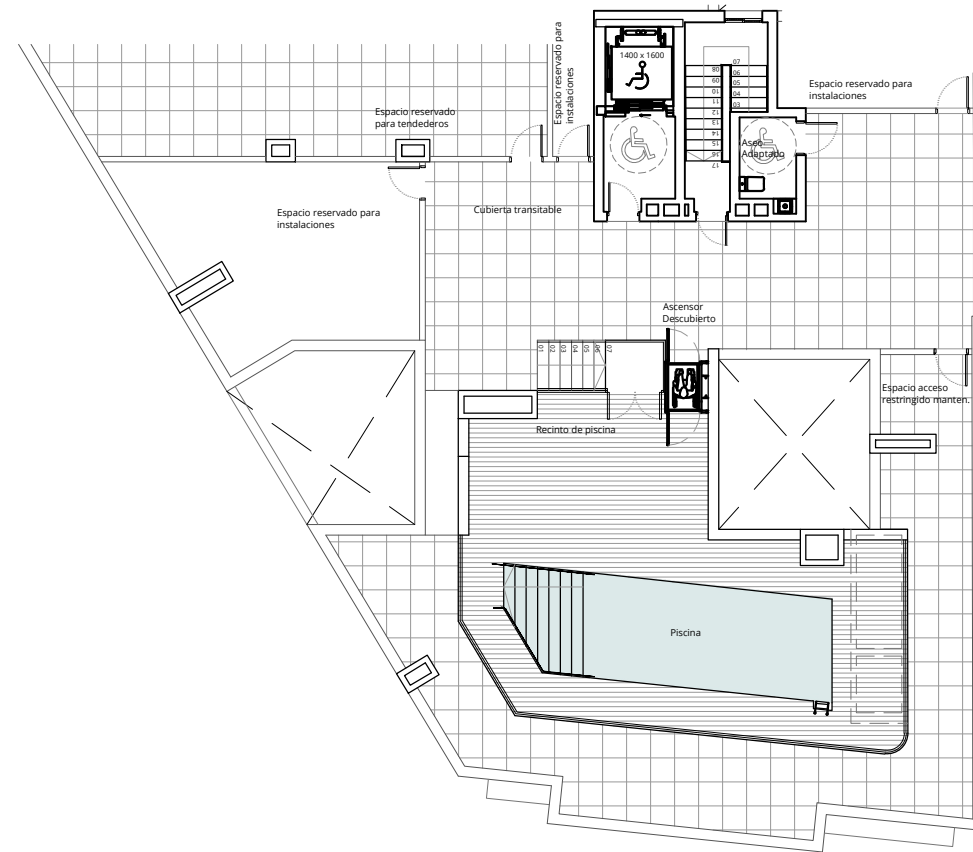


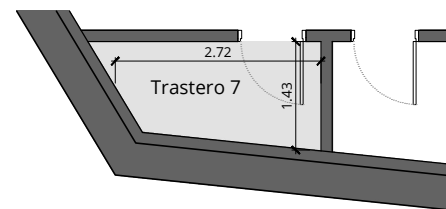
RESIDENCIAL JOSÉ BISSO



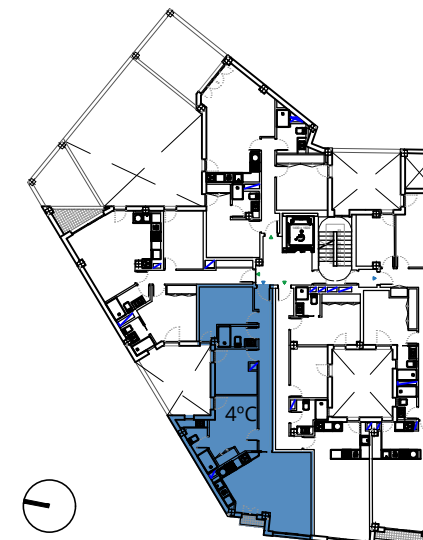
PLANO DE DISTRIBUCIÓN VIVIENDA 4°C
ESCALA 1:100



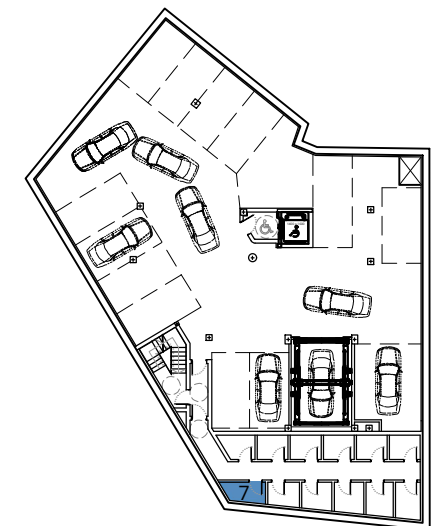
PLANTA DE CUBIERTA COMUNITARIA
ESCALA 1:200



TRASTERO Nº 7 SÓTANO -1
ESCALA 1:100



PLANTA CUARTA

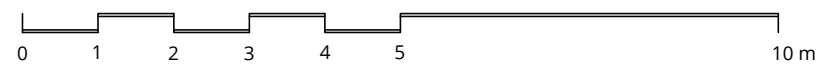


SÓTANO -1

SUPERFICIES ÚTILES	
VIVIENDA 4°C	
Recibidor	1,69 m ²
Distribuidor	8,41 m ²
Salón-Comedor-Cocina	26,61 m ²
Dormitorio 1	12,04 m ²
Baño 1	4,15 m ²
Dormitorio 2	10,18 m ²
Baño 2	3,45 m ²
Dormitorio 3	8,01 m ²
TOTAL UTIL INTERIOR	74,54 m²
Terraza descubierta(100%)	1,03 m ²
TOTAL UTIL EXTERIOR	1,03 m²
Trastero nº7	3,56 m ²

SUPERFICIES ÚTILES Y CONSTRUIDAS TOTALES	
VIVIENDA 4°C	
SUPERFICIE ÚTIL TOTAL	74,54 m ²
SUPERFICIE CONSTRUIDA CON ZZCC	107,67 m ²
SUPERFICIE CONSTRUIDA TRASTERO Nº7 CON ZZCC	9,34 m ²
SEGÚN DECRETO BOJA 218/2005	
SUPERFICIE ÚTIL TOTAL	75,06 m ²
SUPERFICIE CONSTRUIDA CON ZZCC	106,56 m ²

CUOTAS DE PARTICIPACIÓN	
VIVIENDA + TRASTERO	3,36 %



La información aquí contenida puede ser modificada durante el transcurso de la ejecución de la obra por exigencias técnicas y jurídicas, sin que ello implique menoscabo en el nivel global de calidades. El mobiliario, incluido el de cocina, se refleja a efectos meramente decorativos, sin que se incluya en la oferta.

Promueve: ANTAL RESIDENCIAL J. BISSO SLU	EDIFICIO DE 23 VIVIENDAS Y 26 PLAZAS DE GARAJE PLANIMETRÍA Y SUPERFICIES VIVIENDA 4°C Calle José Bisso 3-5. Málaga	Escala: E 1:100
Gestiona: DEAL Gestión		Plano: 4°C
		Junio 2024