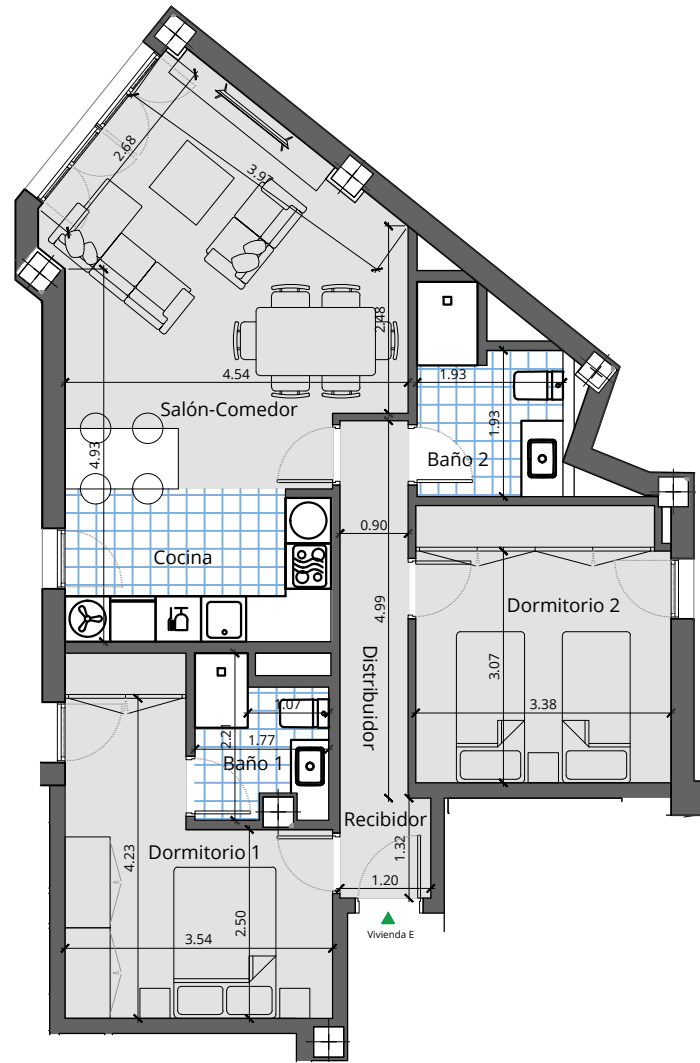
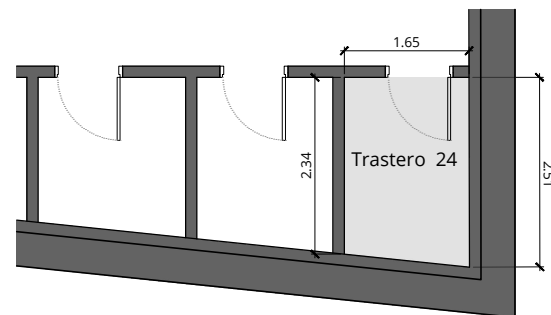


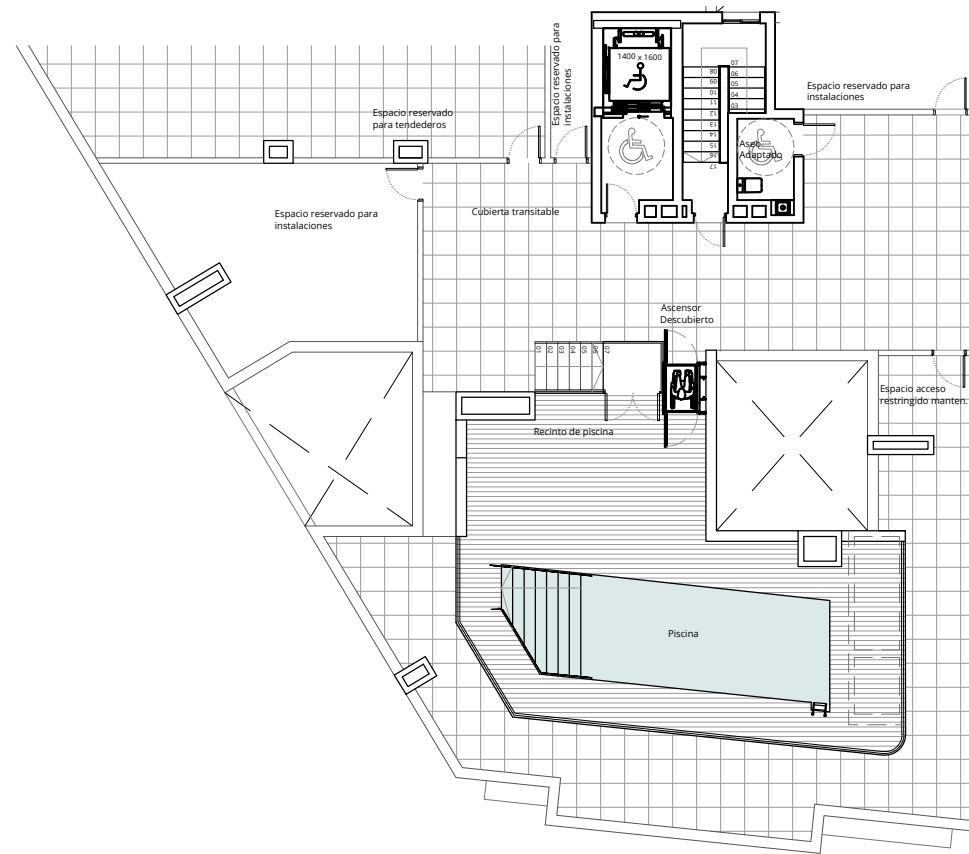
RESIDENCIAL JOSÉ BISSO



PLANO DE DISTRIBUCIÓN VIVIENDA 3°E
ESCALA 1:100



TRASTERO Nº 24. PLANTA SÓTANO -2
ESCALA 1:100

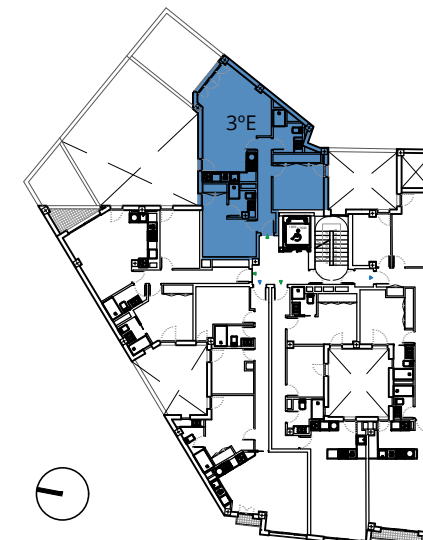


PLANTA DE CUBIERTA COMUNITARIA
ESCALA 1:200

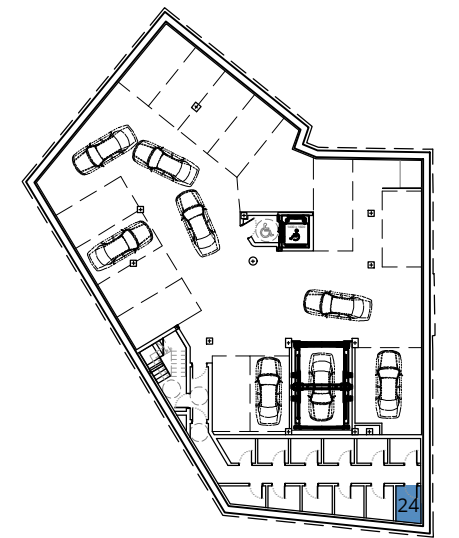
SUPERFICIES ÚTILES	
VIVIENDA 3°E	
Recibidor	1,59 m ²
Distribuidor	4,49 m ²
Salón-Comedor-Cocina	28,23 m ²
Dormitorio 1	12,58 m ²
Baño 1	3,26 m ²
Dormitorio 2	12,26 m ²
Baño 2	4,43 m ²
TOTAL UTIL INTERIOR	66,84 m²
Trastero nº24	4,01 m ²

SUPERFICIES ÚTILES Y CONSTRUIDAS TOTALES	
VIVIENDA 3°E	
SUPERFICIE ÚTIL TOTAL	66,84 m ²
SUPERFICIE CONSTRUIDA CON ZZCC	96,55 m ²
SUPERFICIE CONSTRUIDA TRASTERO CON ZZCC	10,53 m ²
SEGÚN DECRETO BOJA 218/2005	
SUPERFICIE ÚTIL TOTAL	66,84 m ²
SUPERFICIE CONSTRUIDA CON ZZCC	94,89 m ²

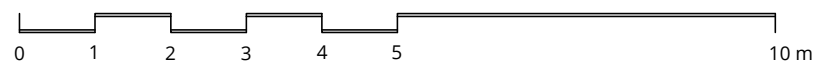
CUOTAS DE PARTICIPACIÓN	
VIVIENDA + TRASTERO	3,08%



PLANTA TERCERA



SÓTANO -2



La información aquí contenida puede ser modificada durante el transcurso de la ejecución de la obra por exigencias técnicas y jurídicas, sin que ello implique menoscabo en el nivel global de calidades. El mobiliario, incluido el de cocina, se refleja a efectos meramente decorativos, sin que se incluya en la oferta.

Promueve:	ANTAL RESIDENCIAL J. BISSO SLU	EDIFICIO DE 23 VIVIENDAS Y 26 PLAZAS DE GARAJE	Escala: E 1:100
Gestiona:	DEAL Gestión		PLANIMETRÍA Y SUPERFICIES VIVIENDA 3°E
		Calle José Bisso 3-5. Málaga	Junio 2024