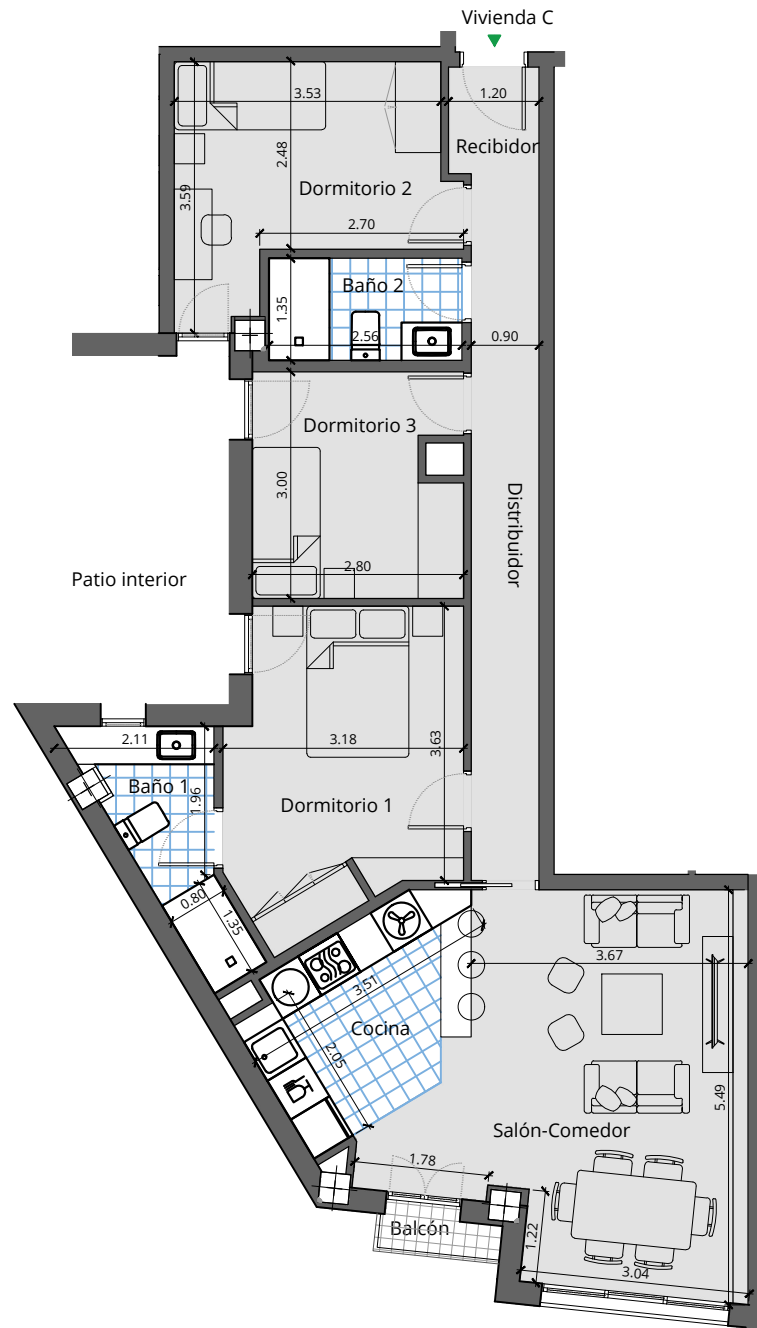
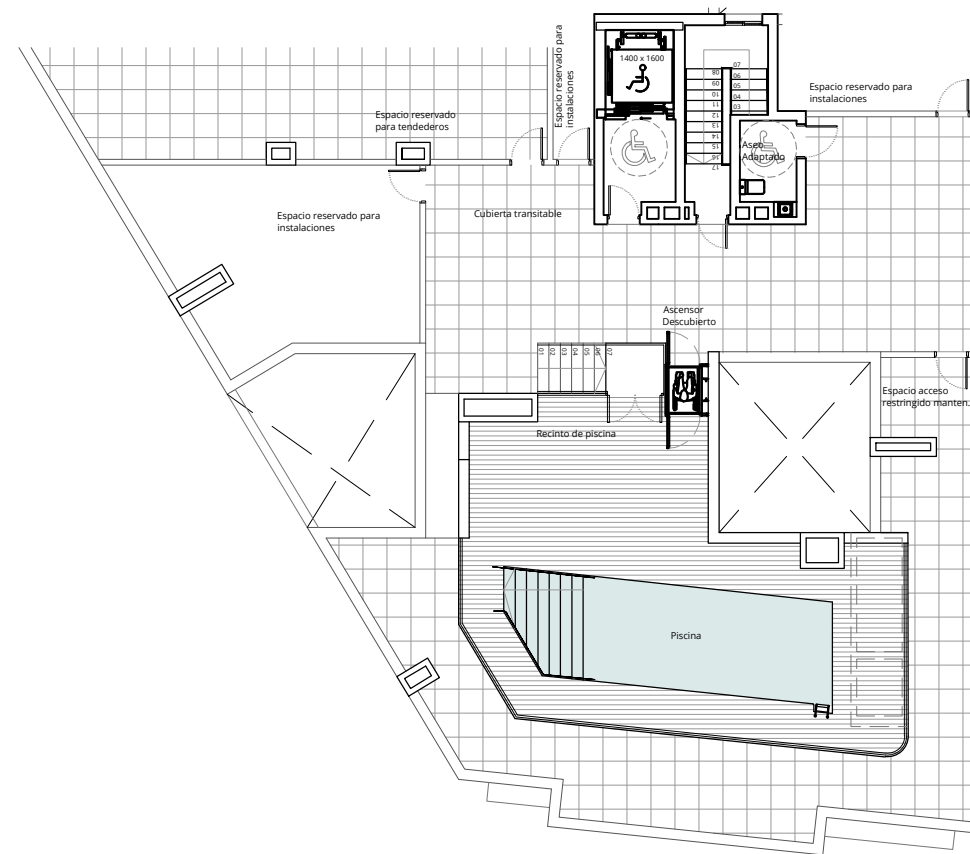


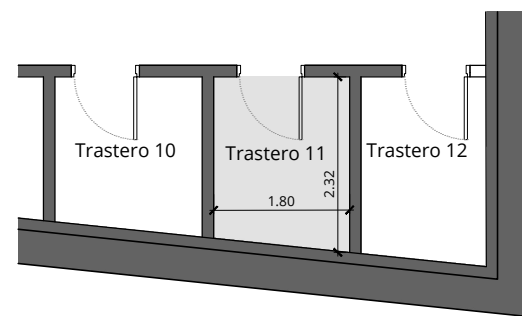
RESIDENCIAL JOSÉ BISSO



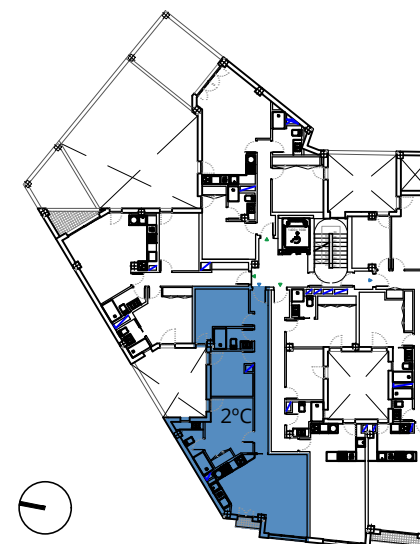
PLANO DE DISTRUBCIÓN VIVIENDA 2°C
ESCALA 1:100



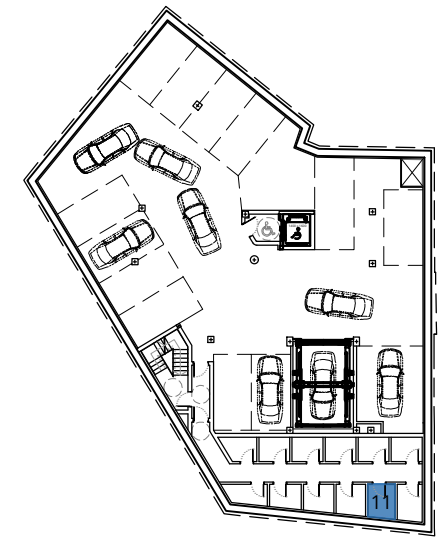
PLANTA DE CUBIERTA COMUNITARIA
ESCALA 1:200



TRASTERO N° 11 SÓTANO -1
ESCALA 1:100

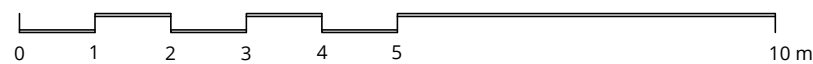


PLANTA SEGUNDA



SÓTANO -1

SUPERFICIES ÚTILES	
VIVIENDA 2°C	
Recibidor	1,69 m ²
Distribuidor	8,41 m ²
Salón-Comedor-Cocina	26,61 m ²
Dormitorio 1	12,04 m ²
Baño 1	4,15 m ²
Dormitorio 2	10,18 m ²
Baño 2	3,45 m ²
Dormitorio 3	8,01 m ²
TOTAL UTIL INTERIOR	74,54 m²
Balcón cubierto (50%)	0,52 m ²
TOTAL UTIL EXTERIOR	0,52 m²
SUPERFICIES ÚTILES Y CONSTRUIDAS TOTALES	
VIVIENDA 2°C	
SUPERFICIE ÚTIL TOTAL	75,06 m ²
SUPERFICIE CONSTRUIDA CON ZZCC	108,41 m ²
SUPERFICIE CONSTRUIDA TRASTERO N°11 CON ZZCC	10,53 m ²
SEGÚN DECRETO BOJA 218/2005	
SUPERFICIE ÚTIL TOTAL	75,06 m ²
SUPERFICIE CONSTRUIDA CON ZZCC	106,56 m ²
CUOTAS DE PARTICIPACIÓN	
VIVIENDA + TRASTERO	3,42 %



La información aquí contenida puede ser modificada durante el transcurso de la ejecución de la obra por exigencias técnicas y jurídicas, sin que ello implique menoscabo en el nivel global de calidades. El mobiliario, incluido el de cocina, se refleja a efectos meramente decorativos, sin que se incluya en la oferta.

Promueve:	ANTAL RESIDENCIAL J. BISSO SLU	EDIFICIO DE 23 VIVIENDAS Y 26 PLAZAS DE GARAJE	Escala: E 1:100
Gestiona:	DEAL Gestión		PLANIMETRÍA Y SUPERFICIES VIVIENDA 2°C
		Calle José Bisso 3-5. Málaga	Junio 2024