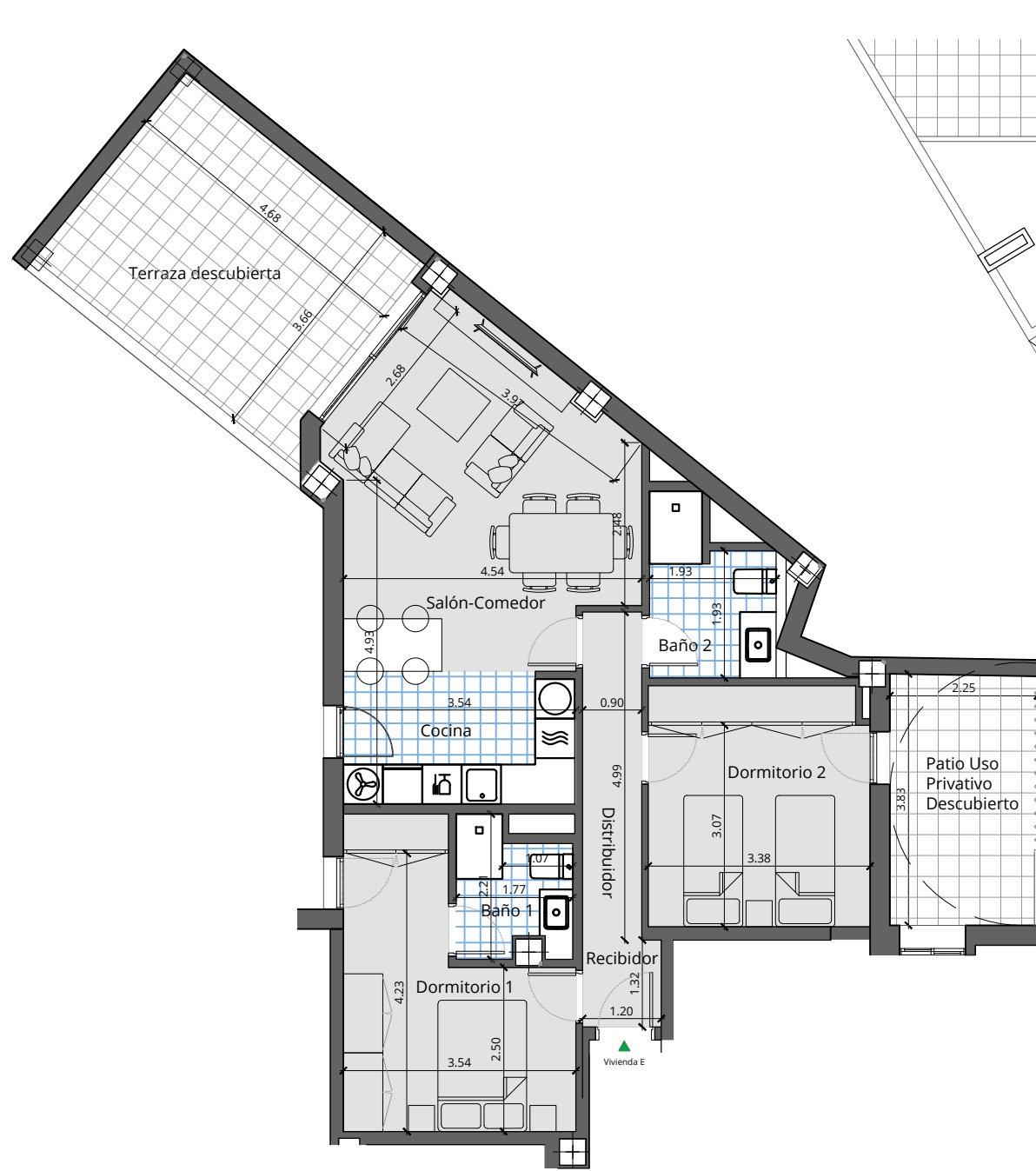
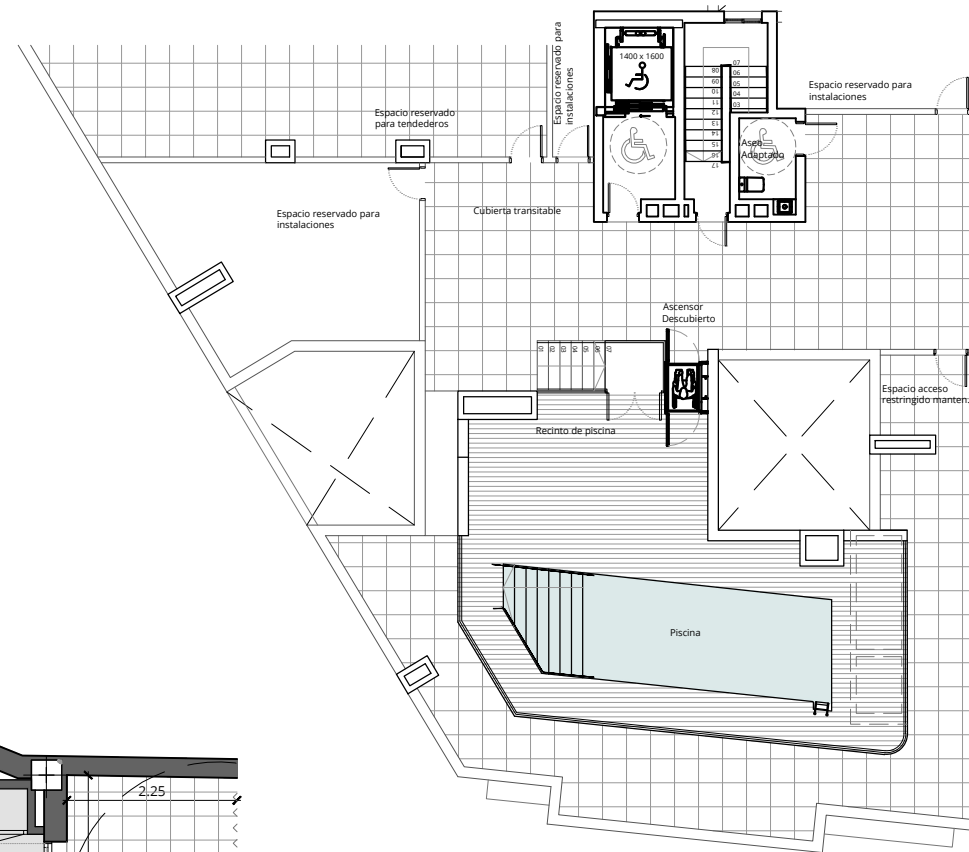


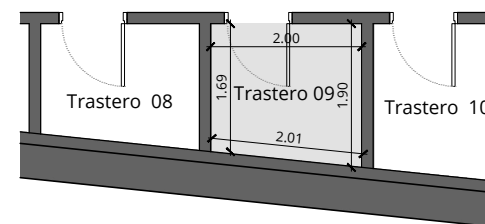
RESIDENCIAL JOSÉ BISSO



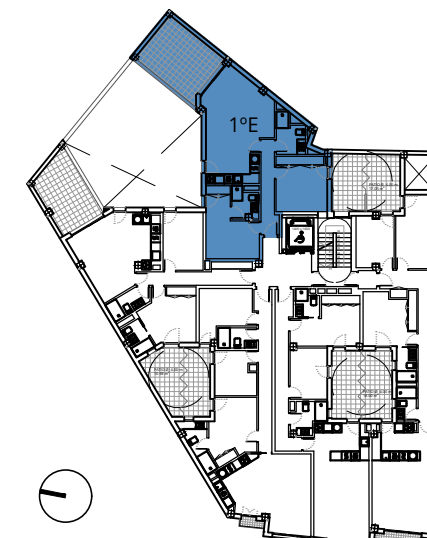
PLANO DE DISTRUBCIÓN VIVIENDA 1ºE
ESCALA 1:100



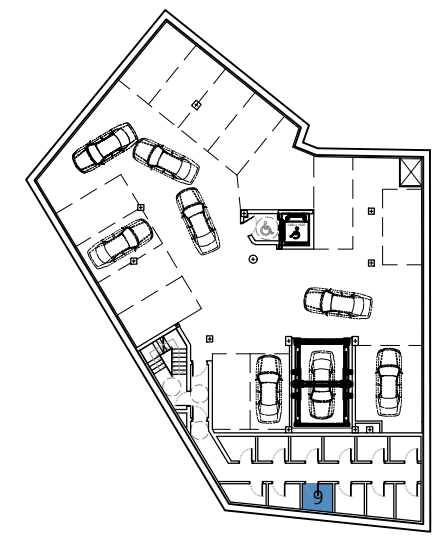
PLANTA DE CUBIERTA COMUNITARIA
ESCALA 1:200



TRASTERO Nº 09. PLANTA SÓTANO -1
ESCALA 1:100



PLANTA PRIMERA

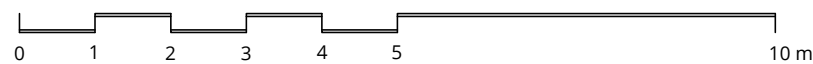


SÓTANO -1

SUPERFICIES ÚTILES	
VIVIENDA 1ºE	
Recibidor	1,59 m ²
Distribuidor	4,49 m ²
Salón-Comedor-Cocina	28,23 m ²
Dormitorio 1	12,58 m ²
Baño 1	3,26 m ²
Dormitorio 2	12,26 m ²
Baño 2	4,43 m ²
TOTAL UTIL INTERIOR	66,84 m²
Patio Uso privativo descubierta (100%)	8,51 m ²
Terraza descubierta (100%)	17,29 m ²
Trastero nº9	3,60 m ²

SUPERFICIES ÚTILES Y CONSTRUIDAS TOTALES	
VIVIENDA 1ºE	
SUPERFICIE ÚTIL TOTAL	66,84 m ²
SUPERFICIE CONSTRUIDA CON ZZCC	96,55 m ²
SUPERFICIE CONSTRUIDA TRASTERO CON ZZCC	9,45 m ²
SEGÚN DECRETO BOJA 218/2005	
SUPERFICIE ÚTIL TOTAL	73,52 m ²
SUPERFICIE CONSTRUIDA CON ZZCC	104,38 m ²

CUOTAS DE PARTICIPACIÓN	
VIVIENDA + TRASTERO	3,04 %



La información aquí contenida puede ser modificada durante el transcurso de la ejecución de la obra por exigencias técnicas y jurídicas, sin que ello implique menoscabo en el nivel global de calidades. El mobiliario, incluido el de cocina, se refleja a efectos meramente decorativos, sin que se incluya en la oferta.

Promueve:	EDIFICIO DE 23 VIVIENDAS Y 26 PLAZAS DE GARAJE	Escala: E 1:100
ANTAL RESIDENCIAL J. BISSO SLU	PLANIMETRÍA Y SUPERFICIES VIVIENDA 1ºE	Plano:
Gestiona:	Calle José Bisso 3-5. Málaga	1ºE
DEAL Gestión	Junio 2024	