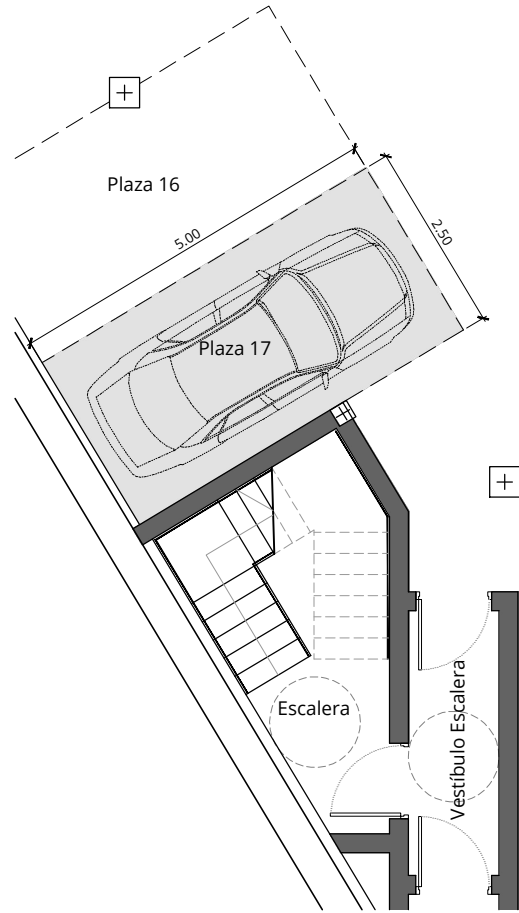
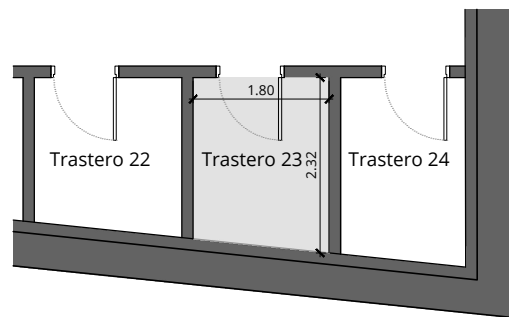


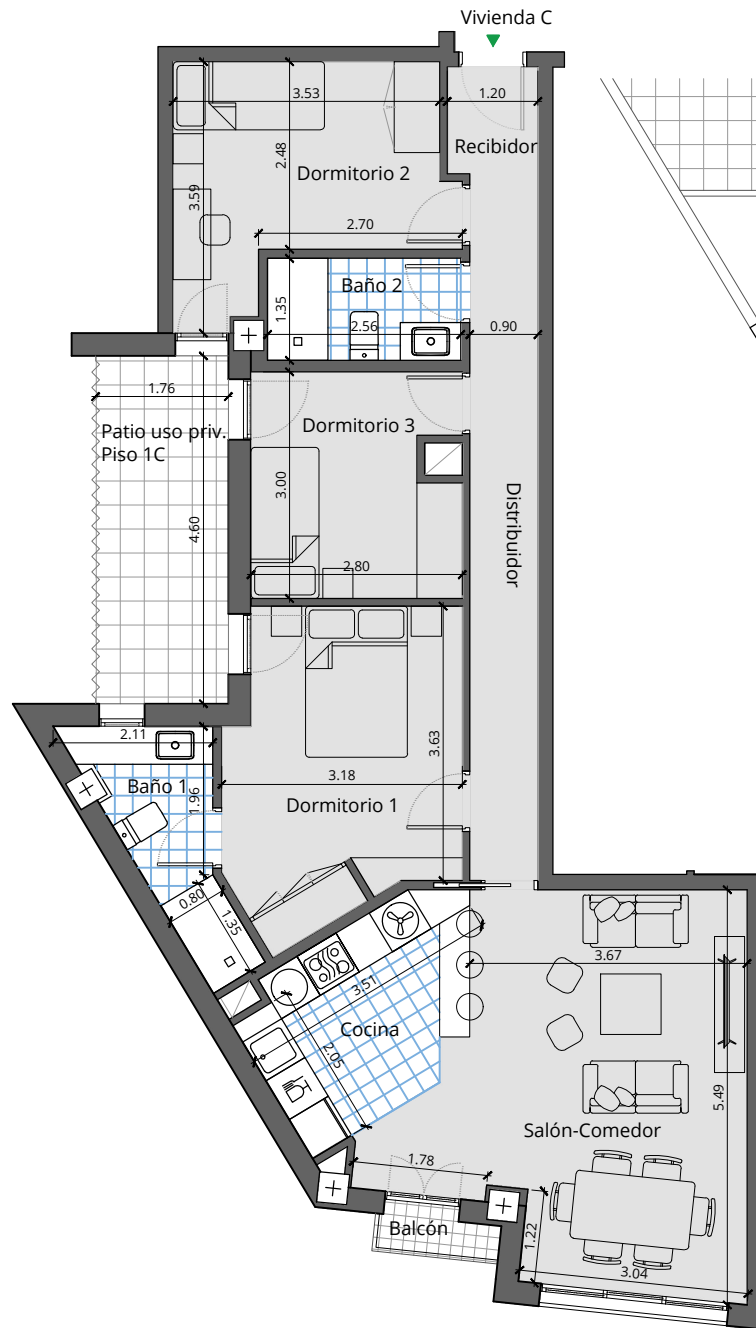
RESIDENCIAL JOSÉ BISSO



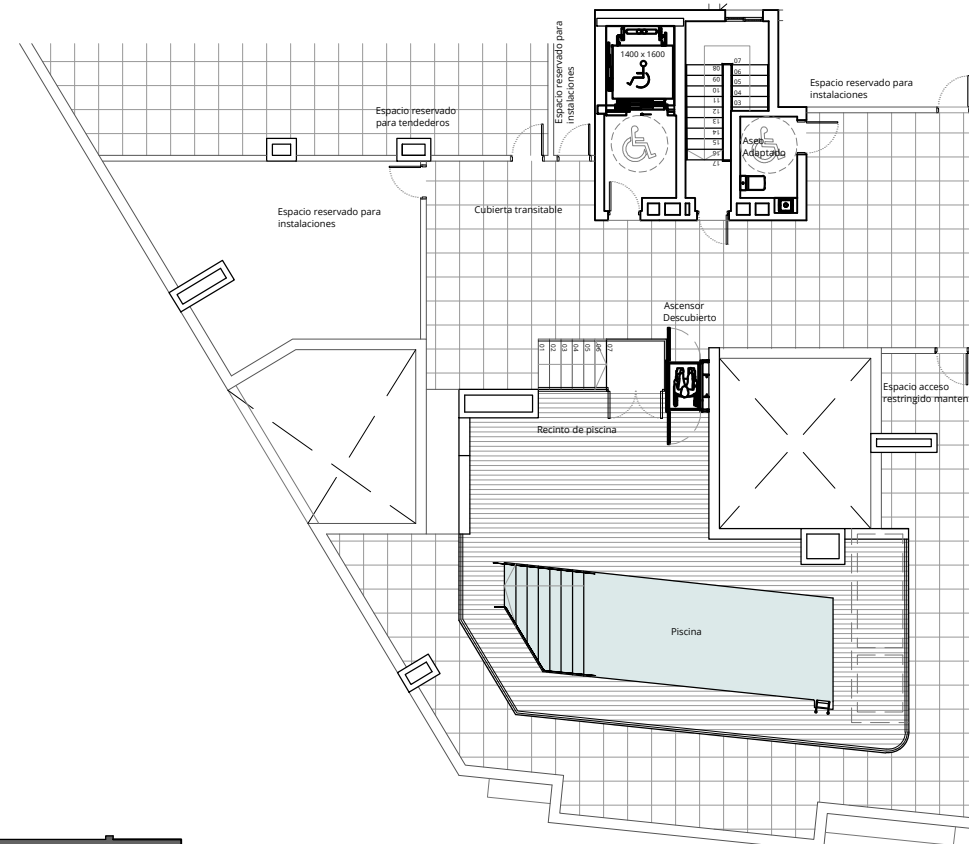
PLAZA DE GARAJE Nº17 SÓTANO -2
ESCALA 1:100



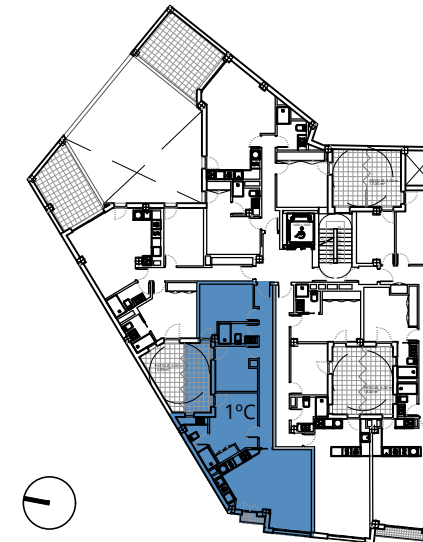
TRASTERO Nº 23 SÓTANO -2
ESCALA 1:100



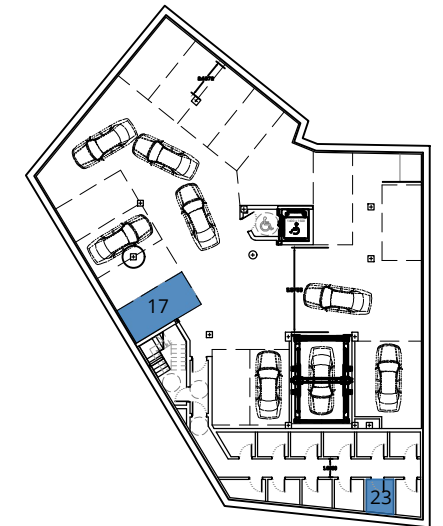
PLANO DE DISTRUBCIÓN VIVIENDA 1º
ESCALA 1:100



PLANTA DE CUBIERTA COMUNITARIA
ESCALA 1:200

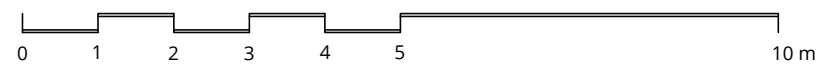


PLANTA PRIMERA



SÓTANO -2

SUPERFICIES ÚTILES	
VIVIENDA 1ºC	
Recibidor	1,69 m ²
Distribuidor	8,41 m ²
Salón-Comedor-Cocina	26,59 m ²
Dormitorio 1	12,04 m ²
Baño 1	4,15 m ²
Dormitorio 2	10,18 m ²
Baño 2	3,45 m ²
Dormitorio 3	8,01 m ²
TOTAL UTIL INTERIOR	74,52 m²
Balcón cubierto (50%)	0,52 m ²
TOTAL UTIL EXTERIOR	0,52 m²
Patio de uso privativo (100% Sup.Construida)	8,08 m ²
Plaza de garaje nº17	12,50 m ²
Trastero nº23	4,01 m ²
SUPERFICIES ÚTILES Y CONSTRUIDAS TOTALES	
VIVIENDA 1ºC	
SUPERFICIE ÚTIL TOTAL	75,04 m ²
SUPERFICIE CONSTRUIDA CON ZZCC	108,38 m ²
SUPERFICIE CONSTRUIDA PLAZA DE GARAJE Nº17 CON ZZCC	32,81 m ²
SUPERFICIE CONSTRUIDA TRASTERO CON ZZCC	10,53 m ²
SEGÚN DECRETO BOJA 218/2005	
SUPERFICIE ÚTIL TOTAL	79,08 m ²
SUPERFICIE CONSTRUIDA CON ZZCC	112,26 m ²
CUOTAS DE PARTICIPACIÓN	
VIVIENDA + TRASTERO	3,42 %
PLAZA APARCAMIENTO	0,94 %



La información aquí contenida puede ser modificada durante el transcurso de la ejecución de la obra por exigencias técnicas y jurídicas, sin que ello implique menoscabo en el nivel global de calidades. El mobiliario, incluido el de cocina, se refleja a efectos meramente decorativos, sin que se incluya en la oferta.

Promueve: ANTAL RESIDENCIAL J. BISSO SLU	EDIFICIO DE 23 VIVIENDAS Y 26 PLAZAS DE GARAJE PLANIMETRÍA Y SUPERFICIES VIVIENDA 1ºC Calle José Bisso 3-5. Málaga	Escala: E 1:100
Gestiona: DEAL Gestión		Plano: 1ºC
Junio 2024		