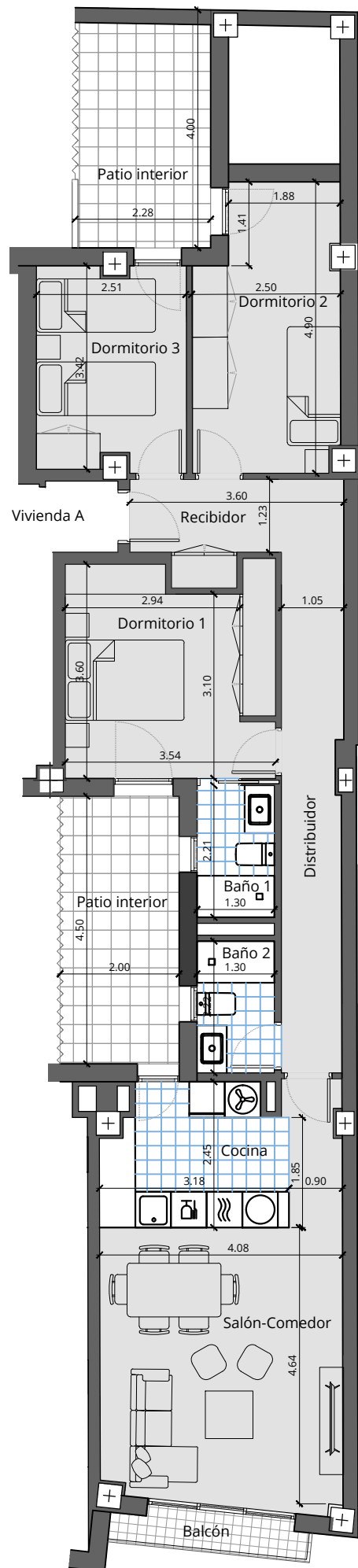
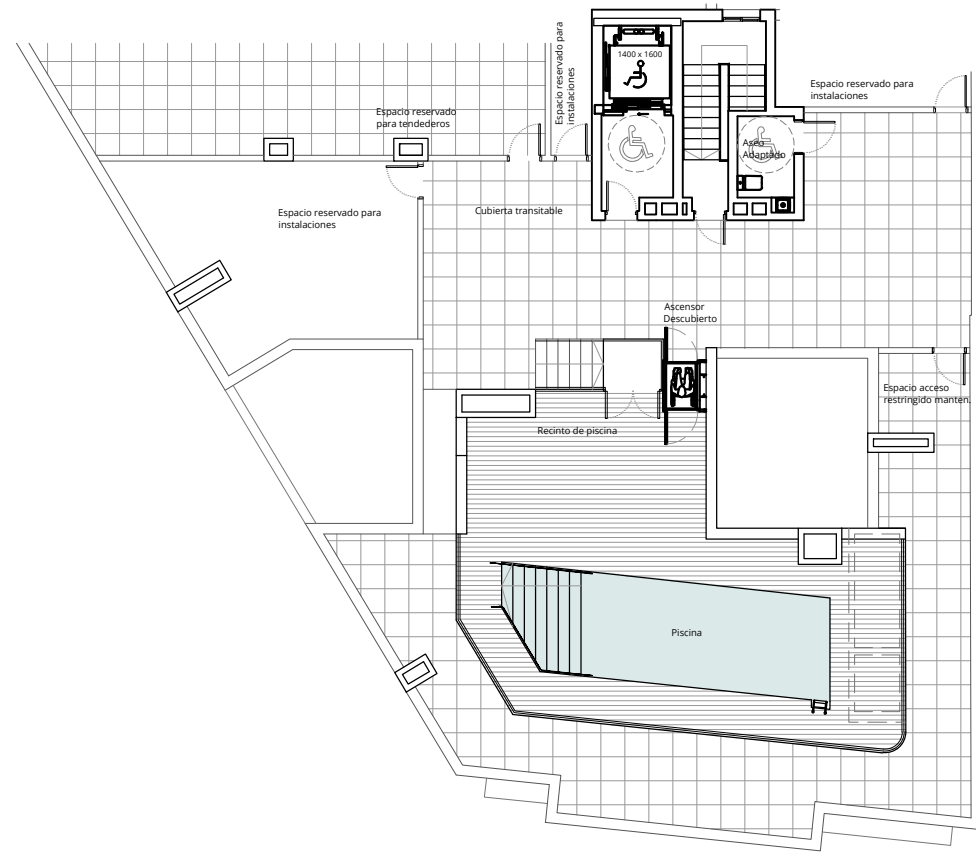


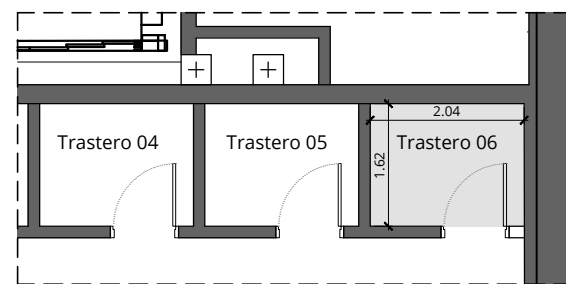
RESIDENCIAL JOSÉ BISSO



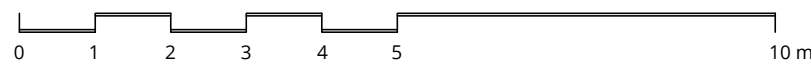
PLANO DE DISTRIBUCIÓN VIVIENDA 1ª
ESCALA 1:100



PLANTA DE CUBIERTA COMUNITARIA
ESCALA 1:200



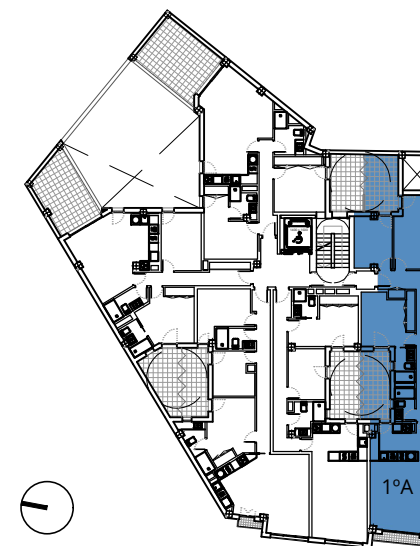
TRASTERO Nº 06 SÓTANO -1
ESCALA 1:100



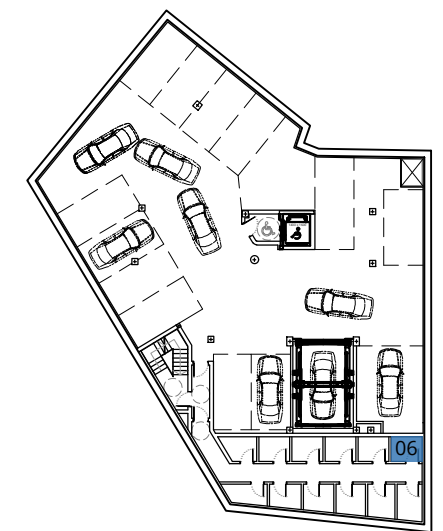
SUPERFICIES ÚTILES	
VIVIENDA 1ªA	
Recibidor	5,09 m ²
Distribuidor	8,89 m ²
Salón-Comedor-Cocina	28,22 m ²
Dormitorio 1	12,08 m ²
Baño 1	2,88 m ²
Dormitorio 2	11,19 m ²
Baño 2	2,88 m ²
Dormitorio 3	8,42 m ²
TOTAL UTIL INTERIOR	79,65 m²
Pacios uso privativo (100%)	
	17,54 m ²
Balcón cubierto (50%)	
	1,11 m ²
Trastero nº06	3,30 m ²

SUPERFICIES ÚTILES Y CONSTRUIDAS TOTALES	
VIVIENDA 1ªA	
SUPERFICIE ÚTIL TOTAL	80,76 m ²
SUPERFICIE CONSTRUIDA CON ZZCC	116,65 m ²
SUPERFICIE CONSTRUIDA TRASTERO Nº06 CON ZZCC	8,66 m ²
SEGÚN DECRETO BOJA 218/2005	
SUPERFICIE ÚTIL TOTAL	87,62 m ²
SUPERFICIE CONSTRUIDA CON ZZCC	124,39 m ²

CUOTAS DE PARTICIPACIÓN	
VIVIENDA + TRASTERO	3,60 %



PLANTA PRIMERA



SÓTANO -1

La información aquí contenida puede ser modificada durante el transcurso de la ejecución de la obra por exigencias técnicas y jurídicas, sin que ello implique menoscabo en el nivel global de calidades. El mobiliario, incluido el de cocina, se refleja a efectos meramente decorativos, sin que se incluya en la oferta.

Promueve: ANTAL RESIDENCIAL J. BISSO SLU	EDIFICIO DE 23 VIVIENDAS Y 26 PLAZAS DE GARAJE PLANIMETRÍA Y SUPERFICIES VIVIENDA 1ªA Calle José Bisso 3-5. Málaga	Escala: E 1:100
Gestiona: DEAL Gestión		Plano: 1ªA
		Junio 2024